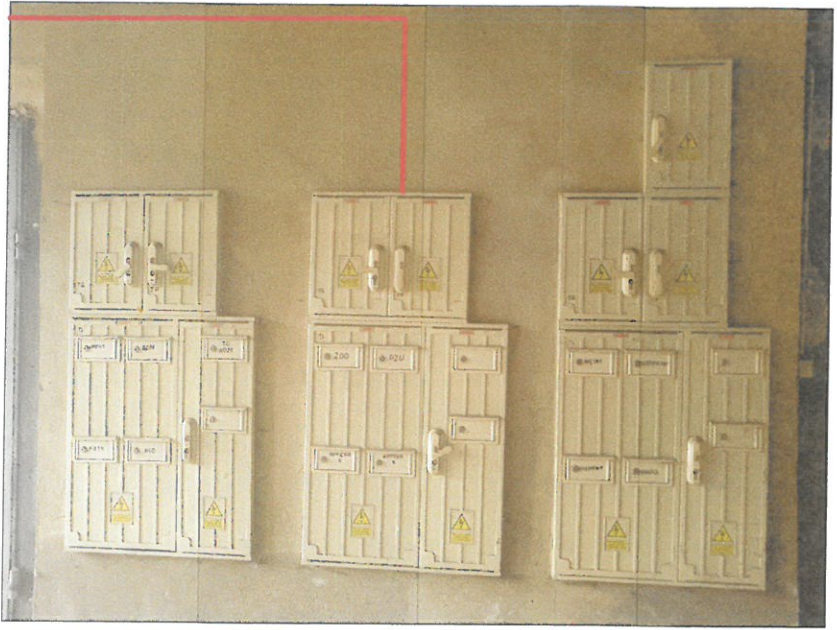
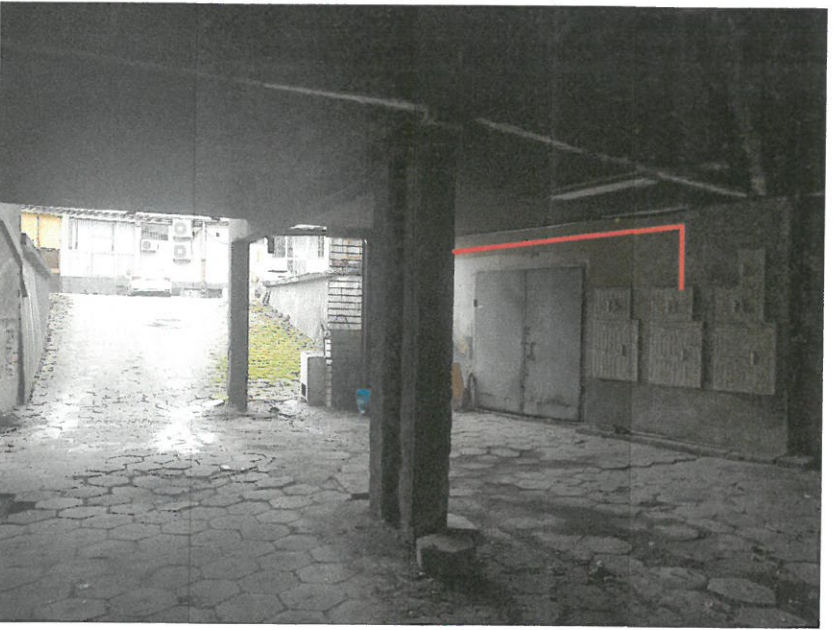


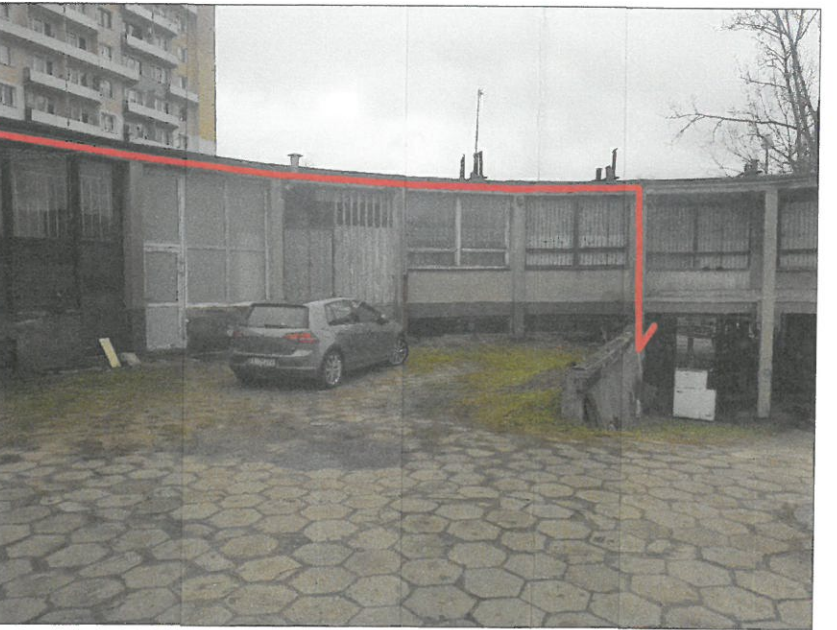
Rys. 1



Rys. 2



Rys. 3



Rys. 4



URZĄD MIASTA ŁÓDZI  
DEPARTAMENT PLANOWANIA  
I ROZWOJU GOSPODARCZEGO  
Wydział Urbanistyki i Architektury  
90-926 Łódź, ul. Piotrkowska 104  
tel. 42 638 54 40, fax 42 638 43 91

Branża: ELEKTRYCZNA	
Jedn. projektowa:	<b>INWESTPROJEKT P-1</b> ul. Łagiewnicka 54 / 56, 91 - 463 Łódź inwestprojekt@4web.pl www.ipiodz.pl
Temat: Przebudowa fragmentu istniejącego obiektu handlowo - usługowego w Łodzi na potrzeby Przychodni POZ ( Podstawowej Opieki Zdrowotnej)	
Adres: Łódź, ul. Paderewskiego 6 dz. nr ewid. 498/1, obręb G-12	
Faza projektu: <b>PROJEKT BUDOWLANY</b>	
Przedmiot rysunku: <b>TRASA LINII ZASILAJĄCEJ LOKAL PRZYCHODNI POZ</b>	
Projektant	mgr inż. MICHAŁ SPIEWAK
Specjalizacja	elektryczna UPR. NR LOD/3434/PWBE/17
Sprawdzający	inż. JERZY BASTA
Specjalizacja	elektryczna UPR. NR 211/89/Wł.
Data opracowania	SIERPIEŃ 2020
SKALA	1:200
NR RYS.	1