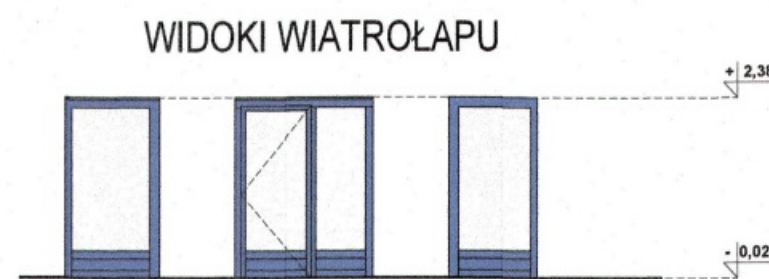
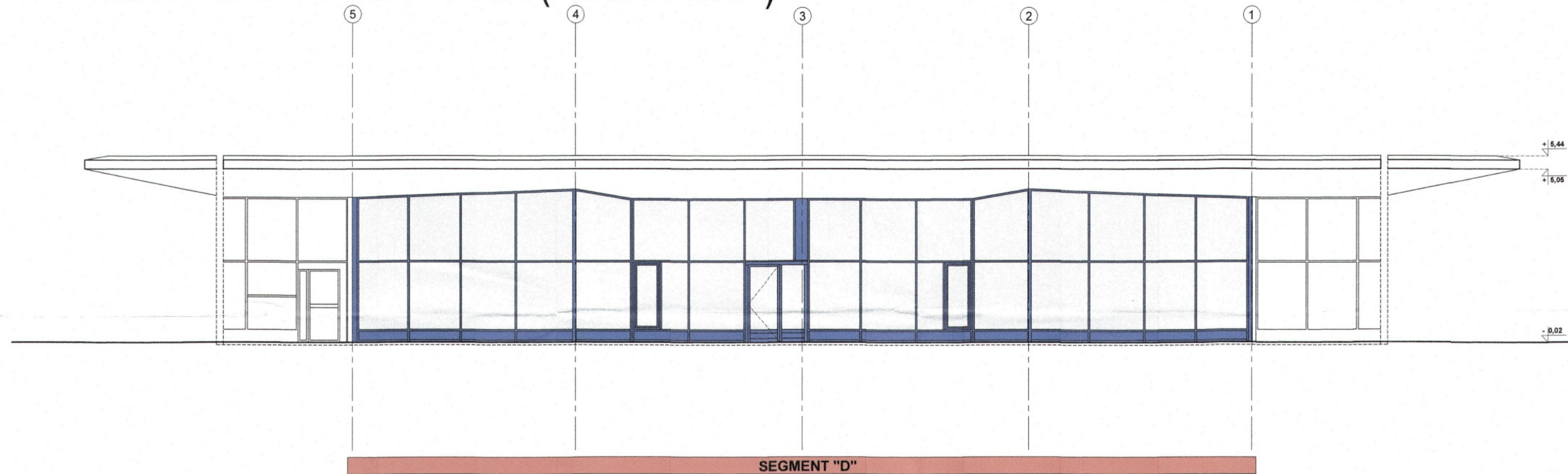
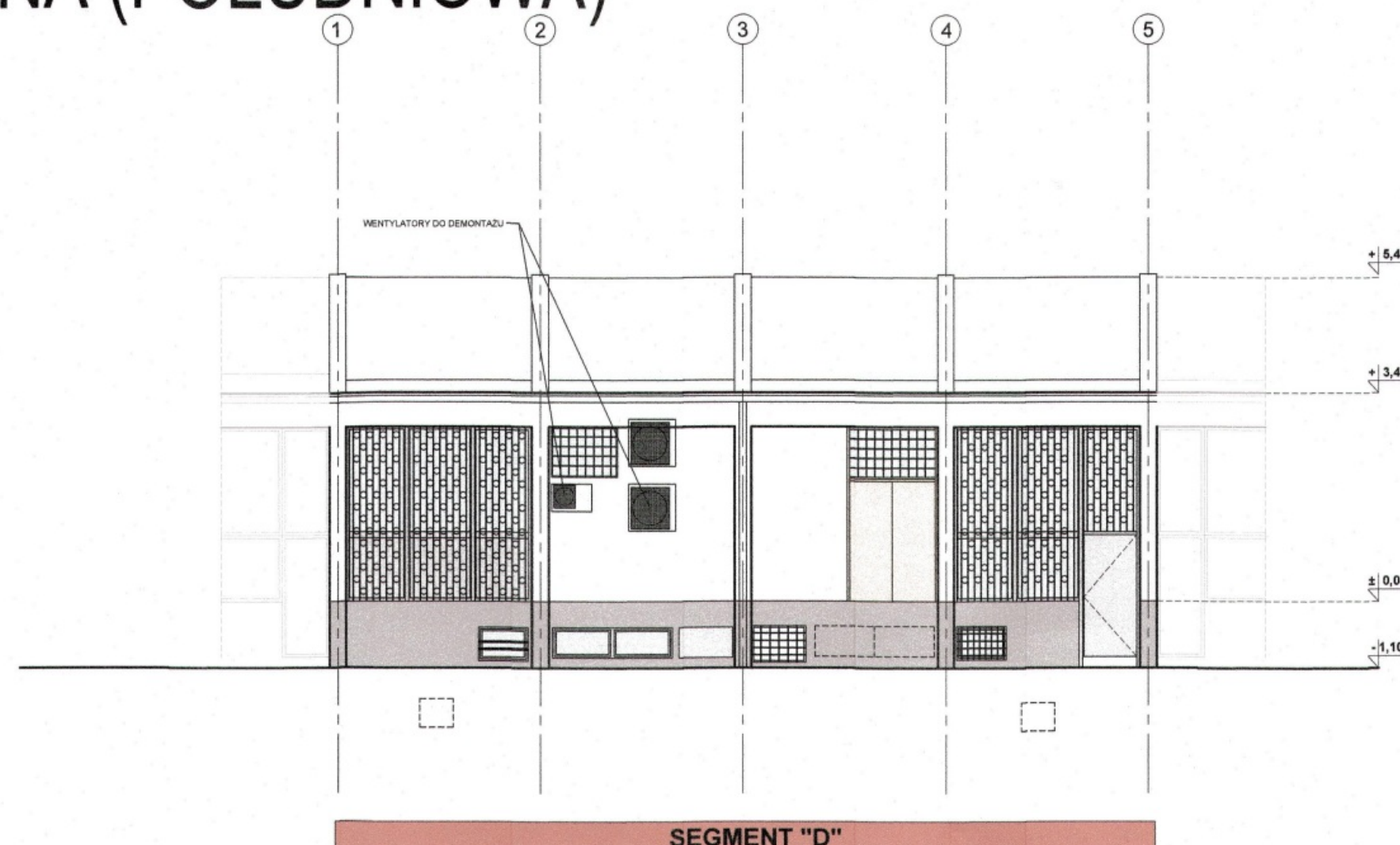


# ELEWACJA FRONTOWA (PÓŁNOCNA)



# ELEWACJA TYLNA (POŁUDNIOWA)



URZĄD MIASTA ŁÓDZI  
DEPARTAMENT PLANOWANIA  
I ROZWOJU GOSPODARSTWA  
WYDZIAŁ URBANISTYKI I ARCHITEKTURY  
90-926 Łódź, ul. Piotrkowska 104  
tel. 42-638-54 40, fax 42-638-43 91

Inwestycja w zdrowie pacjenta - nowe miejsce świadczenia usług medycznych w zakresie podstawowej opieki zdrowotnej przy ul. Paderewskiego 6

Branża: ARCHITEKTURA

Jedn. projektowa: **INWESTPROJEKT P-1**  
ul. Logiewnicka 54 / 56,  
91 - 463 Łódź  
www.inwestprojekt4web.pl

Temat: Przebudowa fragmentu istniejącego obiektu handlowo - usługowego w Łodzi na potrzeby Przychodni POZ ( Podstawowej Opieki Zdrowotnej)

Adres: Łódź, ul. Paderewskiego 6  
dz. nr ewid. 498/1,  
obręb G-12

Faza projektu: **PROJEKT BUDOWLANY**  
Inwentaryzacja - Elewacje

Przedmiot rysunku

Projektant: mgr inż. arch. SŁAWOMIR KINAŁSKI

Specjalizacja: architektoniczna  
UPR. NR 11/R-204/LOIA/04

Sprawdzający: mgr inż. arch. MALGORZATA MUSIAŁ

Specjalizacja: architektoniczna  
UPR. NR 434/89/WL

Data opracowania: SIERPIEŃ 2020

SKALA: 1:100

NR rys. 6