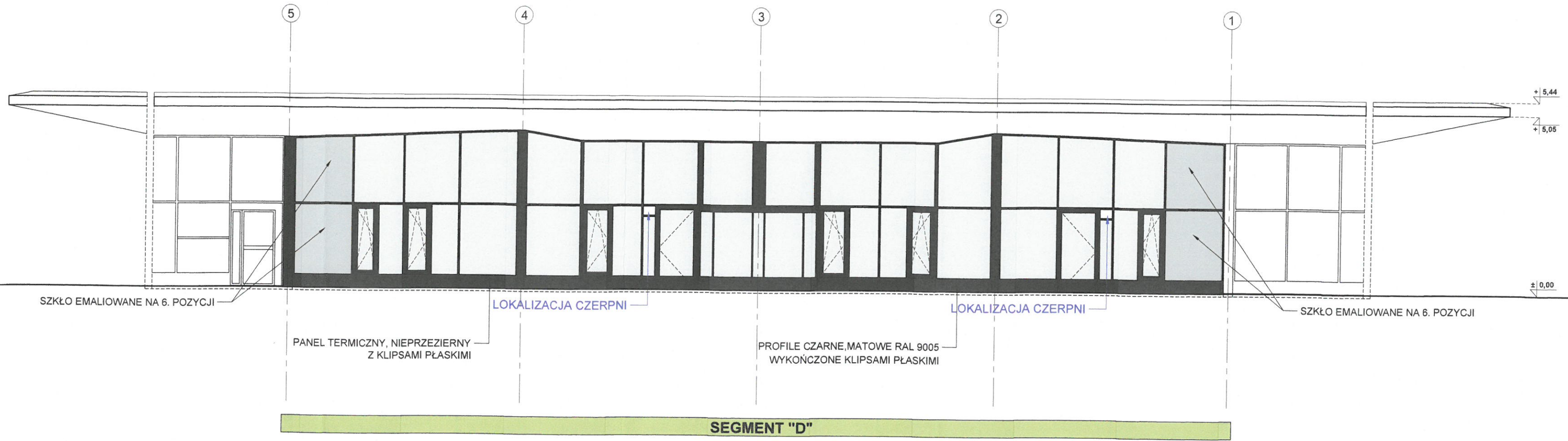
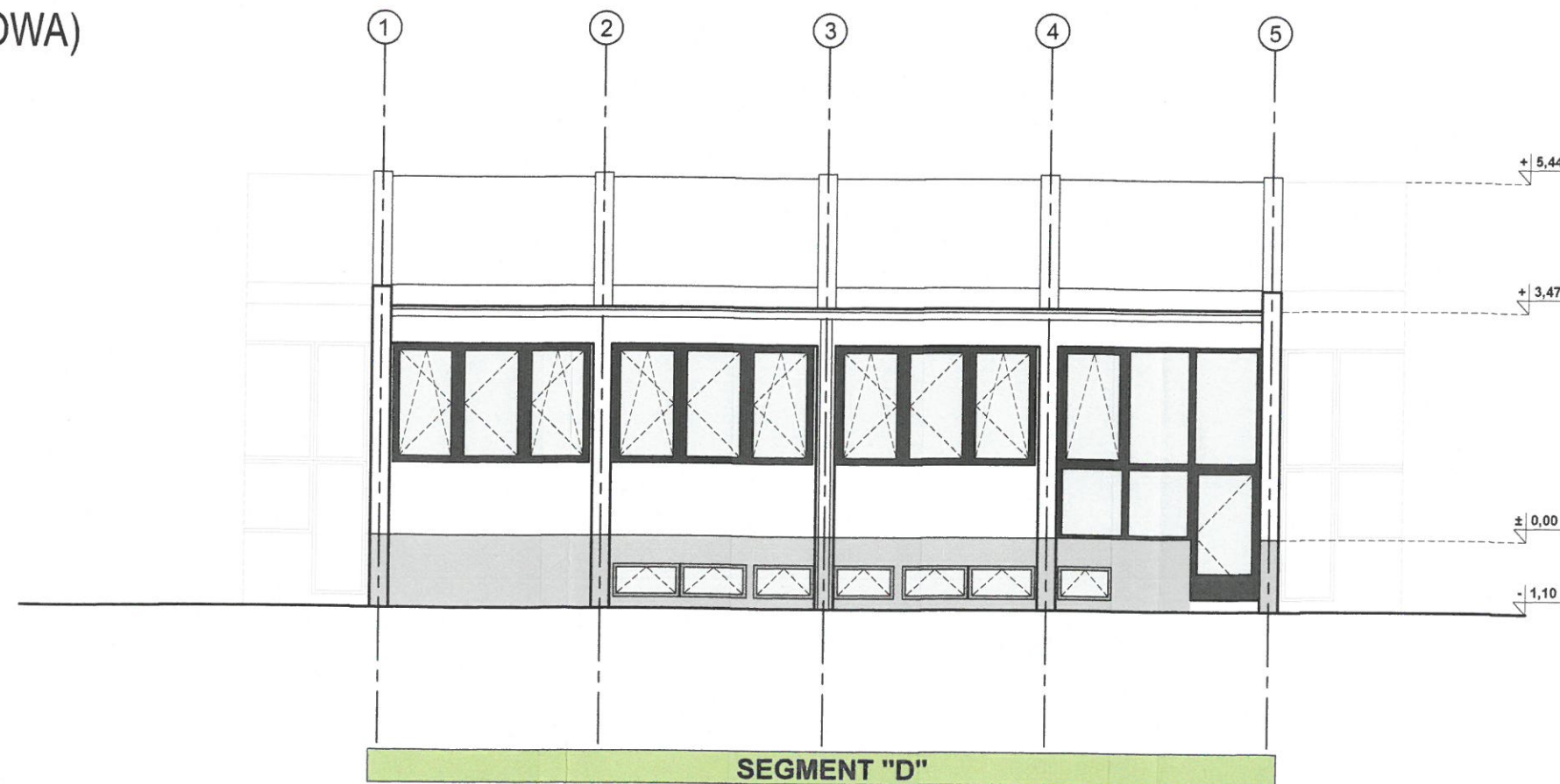


# ELEWACJA FRONTOWA (PÓŁNOCNA)




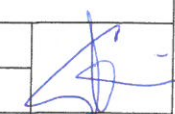
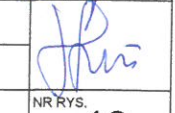
# ELEWACJA TYLNA (POŁUDNIOWA)



- UWAGI:**
1. NINIEJSZY RYSUNEK ROZPATRYWAĆ ŁĄCZNIE Z RYSUNKAMI BRANŻOWYMI. W PRZYPADKU ROZBIĘŻNOŚCI LUB BRAKU WYTYCZNYCH ZWRÓCIĆ SIĘ DO PROJEKTANTA.
  2. UWAGI I OPISY ZAMIESZCZONE W CZĘŚCI OPISOWEJ STANOWIĄ INTEGRALNĄ CZĘŚĆ PROJEKTU.
  3. KAŻDA ZMIANA PROJEKTU WYMAGA AKCEPTACJI W POROZUMIENIU Z PROJEKTANTEM.
  4. WSZYSTKIE WYMIARY POWINNY ZOSTAĆ SPRAWDZONE PRZEZ WYKONAWCĘ PRZED ROZPOCZĘCIEM ROBÓT BUDOWLANYCH ORAZ WERYFIKOWAĆ NA PLACU BUDOWY. W CELU WYJAŚNIENIA EWENTUALNYCH WĄTPLIWOŚCI NALEŻY ZWRÓCIĆ SIĘ DO PROJEKTANTA.
  5. WSZELKIE ELEMENTY RUCHOME, ELEMENTY WYPOSAŻENIA, W SZCZEGÓLNOŚCI ELEMENTY STOLARKI I ŚLUSARKI OKIENNE I DRZWIOWE, SZKLENIA, OKŁADZIN ELEWACYJNYCH, BALUSTRAD, PORĘCZY I POCHWYTÓW, ODOJNIKÓW WEWNĘTRZNYCH I INNYCH NALEŻY ZAMAWIAĆ I WYKONYWAĆ / MONTAŻOWAĆ NA PODSTAWIE ZWERYFIKOWANYCH OBIARÓW RZECZYWISTYCH WYKONANYCH NA OBIEKcie.
  6. WSZYSTKIE WYMIARY DRZWI PODANO JAKO WYMIARY W ŚWIETELNE PRZEJŚCIA. WSZYSTKIE OTWORY DRZWI PRZYSTOSOWAĆ DO WYMIARÓW MONTAŻOWYCH MINIMALNYCH PODANYCH PRZEZ WYBRANEGO PRODUCENTA. WYMIARY DRZWI W ŚWIETELNE PRZEJŚCIA NALEŻY UZGLEDNIĆ PO CAŁKOWITYM OTWARCIU SKRZYDŁA.
  7. WSZYSTKIE ELEMENTY WITRYN I FASAD W SYSTEMIE SŁUPOWO-RYGLOWYM NALEŻY ZWERYFIKOWAĆ NA MIEJSCU BUDOWY W POROZUMIENIU Z WYBRANYM DOSTAWCĄ SYSTEMU. WYMIARY MODUŁÓW FASADY SZKLANEJ ZOSTAŁY PODANE W OSIACH SŁUPKÓW DRZWI PODANO JAKO WYMIARY W ŚWIETELNE PRZEJŚCIA.
  8. WSZYSTKIE OTWORY, PRZEJŚCIA I BRUZY INSTALACYJNE PRZYJMOWAĆ WEDŁUG PROJEKTÓW BRANŻOWYCH. WSZYSTKIE PRZEJŚCIA INSTALACJI Z RÓŻNYCH STREF POZ. NALEŻY ZABEZPIECZYĆ WYPEŁNIENIEM O IZOLACYJNOŚCI I SZCZELNOŚCI OGNOWEJ PRZEGRÓDY, PRZEZ KTÓRĄ PRZECHODZI INSTALACJA.
  9. WSZYSTKIE ELEMENTY WYKONYWAĆ WEDŁUG ODPOWIADAJĄCYCH IM OPRACOWAŃ BRANŻOWYCH.
  10. ELEMENTY KONSTRUKCYJNE (ŁĄCZNIE Z WARSZTAWAMI PODBUDOWY) WYKONYWAĆ WEDŁUG RYSUNKÓW BRANŻY KONSTRUKCYJNEJ. MONTAŻ ELEMENTÓW KONSTRUKCYJNYCH PREFABRYKOWANYCH ZGODNIE Z RYSUNKAMI BRANŻY KONSTRUKCYJNEJ (SCHEMATY MONTAŻOWE ORAZ DETALE).
  11. WSZYSTKIE NIE OPISANE SPOINY WYKONAĆ JAKO KONSTRUKCYJNE (min. 3mm). JEŻELI OPIS NIE STANOWI INACZYZN WSZYSTKIE ELEMENTY STALOWE WYKONAĆ JAKO OCYNKOWANE OGNOWO. PRZED OCYNKOWANIEM PRZEPROWADZIĆ PRÓBNY MONTAŻ.
  12. PRZEWIERTY I PRZEBICIA DLA INSTALACJI O ŚREDNICY Ø250 WYKONYWAĆ BEZPOŚREDNIO NA BUDOWIE.
  13. UŻYTE MATERIAŁY POWINNY POSIADAĆ WSZYSTKIE WYMAGANE ATESTY I APROBATY. ZASTOSOWANIE WSZYSTKICH MATERIAŁÓW, PRODUKTÓW I URZĄDZEŃ (OPISANYCH LUB NIE OPISANYCH) BEZWGLEDNIE UZGODNIĆ Z INŻYNIEREM Z RAMIENIA INWESTORA.
  14. WSZELKIE ZASTRZEŻONE NAZWY I ZNAKI TOWAROWE NALEŻĄ DO ICH PRAWNYCH WŁAŚCICIELI I ZOSTAŁY WYKORZYSTANE WYŁĄCZNIE W CELACH INFORMACYJNYCH.
  15. WSZYSTKIE ROBÓTY NALEŻY WYKONYWAĆ ZGODNIE Z POLSKIMI NORMAMI, WARUNKAMI TECHNICZNYMI WYKONANIA I ODBIORU ROBÓT BUDOWLANO - MONTAŻOWYCH, OPRACOWANYMI PRZEZ INSTYTUT TECHNIKI BUDOWLANEJ ORAZ ZASADAMI WIEDZY I SZUKI BUDOWLANEJ.
  16. DECYZJA WSPÓLNOTY (WŁAŚCICIELA OBIEKTU) DACH NAD BUDYNKIEM ZE WZGLĘDU NA ZŁY STAN BĘDZIE REMONTOWANY. ISTNIEJĄCA PAPA I ODCIEPLENIE BĘDĄ USUNIĘTE. A POŁOŻONA BĘDZIE NOWA WARSTWA TERMICZNA ZE STYROPIANU TWARDEGO XPS GR.30CM ZAKOŃCZONA WARSTWĄ IZOLACYJNĄ (PAPA TERMIZGRZEWAŁNA NR0).

**URZĄD MIASTA ŁÓDZI**  
**DEPARTAMENT PLANOWANIA**  
**I ROZWOJU GOSPODARSTWA**  
**Wydział Urbanistyki i Architektury**  
 90-926 Łódź, ul. Piotrkowska 104

Investycja w zdrowie pacjenta, nowe miejsce świadczenia usług medycznych w zakresie podstawowej opieki zdrowotnej przy ul. Paderewskiego 6

Branża:	<b>ARCHITEKTURA</b>	
Jedn. projektowa:	 <b>INWESTPROJEKT P-1</b> ul. Tagiejnicka 54 / 55, 91 - 463 Łódź inwestprojekt@4web.pl www.ip1odz.pl	
Temat:	Przebudowa fragmentu istniejącego obiektu handlowo - usługowego w Łodzi na potrzeby Przychodni POZ ( Podstawowej Opieki Zdrowotnej)	
Adres:	Łódź, ul. Paderewskiego 6 dz. nr ewid. 498/1, obręb G-12	
Faza projektu	<b>PROJEKT BUDOWLANY</b>	
Przedmiot rysunku	Projekt - Elewacje	
Projektant	mgr inż. arch. SŁAWOMIR KINALSKI	
Specjalizacja	architektoniczna UPR. NR 11/R-204/LOIA/04	
Sprawdzający	mgr inż. arch. MAŁGORZATA MUSIAŁ	
Specjalizacja	architektoniczna UPR. NR 434/89/WŁ	
Data opracowania	SIERPIEŃ 2020	SKALA 1:100
		NR RYS. 13