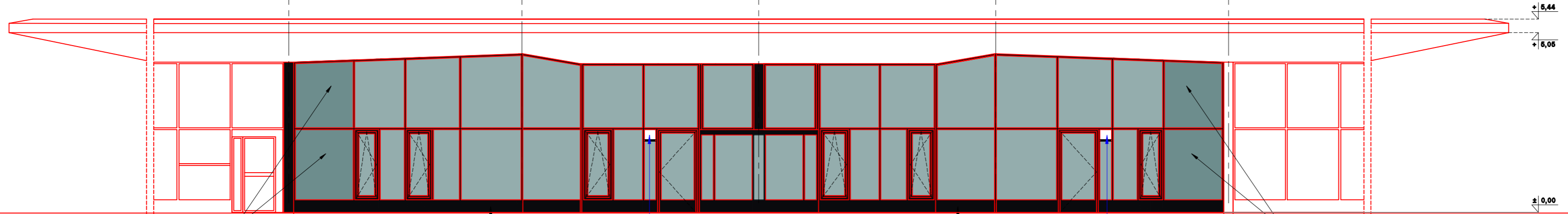


ELEWACJA FRONTOWA (PÓŁNOCNA)



SZKŁO EMALIOWANE NA 6. POZYCJI

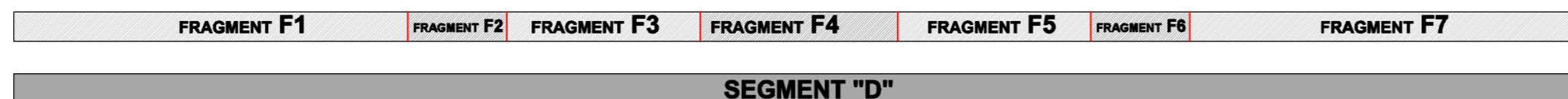
LOKALIZACJA CZERPNI

LOKALIZACJA CZERPNI

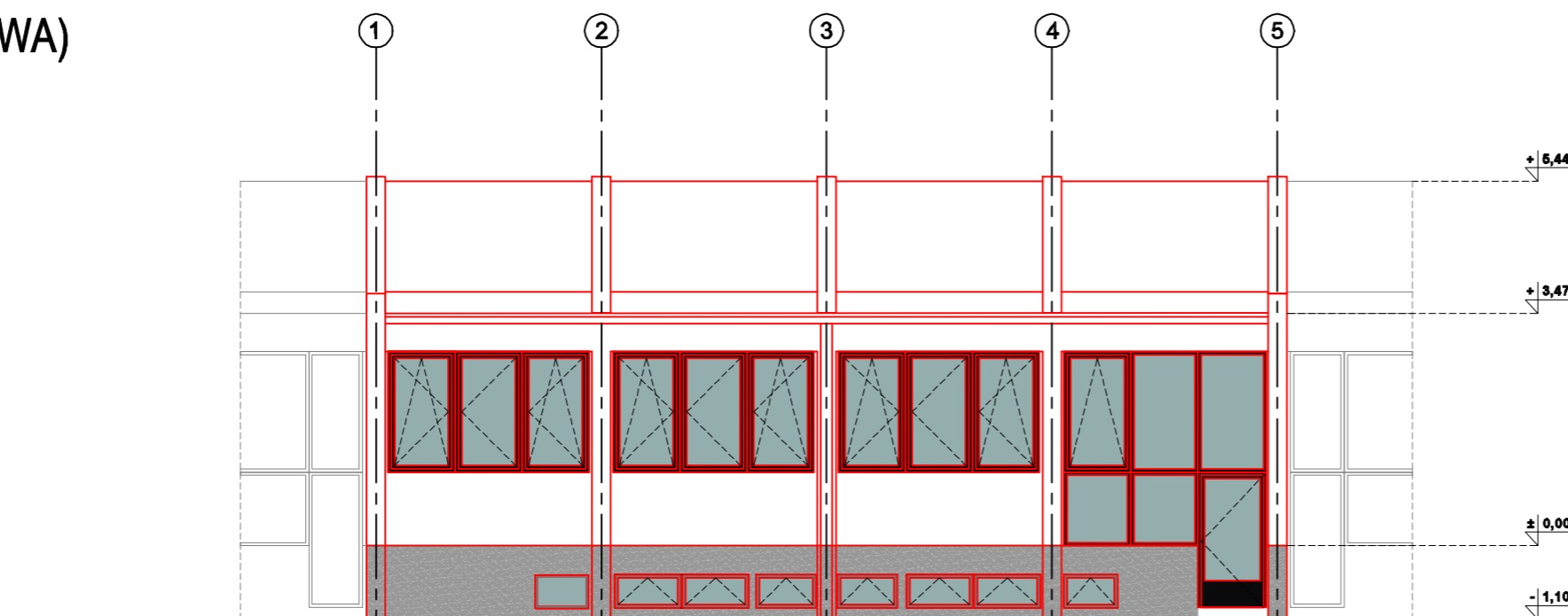
SZKŁO EMALIOWANE NA 6. POZYCJI

PANEL TERMICZNY, NIEPRZEZIERNY Z KLIPSAMI PŁASKIMI

PROFILE CZARNE, MATOWE RAL 9005 WYKOŃCZONE KLIPSAMI PŁASKIMI



ELEWACJA TYLNA (POŁUDNIOWA)



1

2

3

4

5

SEGMENT "D"

UWAGI:

- NINIEJSZY RYSUNEK ROZPATRYWAĆ ŁĄCZNIE Z RYSUNKAMI BRANŻOWYMI. W PRZYPADKU ROZBIĘŻNOŚCI LUB BRAKU WYTYCZNYCH ZWRÓCIĆ SIĘ DO PROJEKTANTA.
- UWAGI I OPISY ZAMIESZCZONE W CZĘŚCI OPISOWEJ STANOWIĄ INTEGRALNĄ CZĘŚĆ PROJEKTU.
- KAZDA ZMIANA PROJEKTU WYMAGA AKCEPTACJI W POROZUMIENIU Z PROJEKTANTEM.
- WSZYSTKIE WYMIARY POWINNY ZOSTAĆ SPRAWDZONE PRZEZ WYKONAWCĘ PRZED ROZPOCZĘCIEM ROBÓT BUDOWLANYCH ORAZ WERYFIKOWAĆ NA PLACU BUDOWY. W CELU WYJAŚNIENIA EWENTUALNYCH WĄTPLIWOŚCI NALEŻY ZWRÓCIĆ SIĘ DO PROJEKTANTA.
- WSZELKIE ELEMENTY RUCHOME, ELEMENTY WYPOSAŻENIA, W SZCZEGÓLNOŚCI ELEMENTY STOLARKI I ŚLUSARKI OKIENNEJ I DRZWIOWEJ, SZKLEŃ, OKŁADZIN ELEWACYJNYCH, BALUSTRAD, PORĘCZY I POCHWYTÓW, ODBOJNIKÓW WEWNĘTRZNYCH I INNYCH NALEŻY ZAMAWIAĆ I WYKONYWAĆ / MONTOWAĆ NA PODSTAWIE ZWERYFIKOWANYCH OBIARÓW RZECZYWISTYCH WYKONANYCH NA OBIEKcie.
- WSZYSTKIE WYMIARY DRZWI PODANO JAKO WYMIARY W ŚWIEtle PRZEJŚCIA. WSZYSTKIE OTWORY DRZWI PRZYSTOSOWAĆ DO WYMIARÓW MONTAŻOWYCH MINIMALNYCH PODANYCH PRZEZ WYBRANEGO PRODUCENTA. WYMIARY DRZWI W ŚWIEtle PRZEJŚCIA NALEŻY UZGLĘDNIĆ PO CAŁKOWITYM OTWARCIU SKRZYDŁA.
- WSZYSTKIE ELEMENTY WITRYN I FASAD W SYSTEMIE SKŁUPOWO-RYGLOWYM NALEŻY ZWERYFIKOWAĆ NA MIEJSCU BUDOWY W POROZUMIENIU Z WYBRANYM DOSTAWCĄ SYSTEMU. WYMIARY MODUŁÓW FASADY SZKLANEJ ZOSTAŁY PODANE W OSIACH SKŁUPKÓW. DRZWI PODANO JAKO WYMIARY W ŚWIEtle PRZEJŚCIA.
- WSZYSTKIE OTWORY, PRZEJŚCIA I BRUZYDY INSTALACYJNE PRZYJMOWAĆ WEDŁUG PROJEKTÓW BRANŻOWYCH. WSZYSTKIE PRZEJŚCIA INSTALACJI Z RÓŻNYCH STREF POZ. NALEŻY ZABEZPIECZYĆ WYPELNIENIEM O IZOLACYJNOŚCI I SZCZELNOŚCI OGNIOWEJ PRZEGRODY, PRZEZ KTÓRĄ PRZECHODZI INSTALACJA.
- WSZYSTKIE ELEMENTY WYKONYWAĆ WEDŁUG ODPOWIADAJĄCYCH IM OPRACOWAŃ BRANŻOWYCH.
- ELEMENTY KONSTRUKCYJNE (ŁĄCZNIE Z WARSTWAMI PODBUDOWY) WYKONYWAĆ WEDŁUG RYSUNKÓW BRANŻY KONSTRUKCYJNEJ. MONTAZ ELEMENTÓW KONSTRUKCYJNYCH PREFABRYKOWANYCH ZGODNIE Z RYSUNKAMI BRANŻY KONSTRUKCYJNEJ (SCHEMATY MONTAŻOWE ORAZ DETALE).
- WSZYSTKIE NIE OPISANE SPOINY WYKONAĆ JAKO KONSTRUKCYJNE (min. 3mm). JEŻELI OPIS NIE STANOWI INACZEJ WSZYSTKIE ELEMENTY STAŁOWE WYKONAĆ JAKO OCYNKOWANE OGNIOWO. PRZED OCYNKOWANIEM PRZEPROWADZIĆ PRÓBNY MONTAZ.
- PRZEWIERTY I PRZEBICIA DLA INSTALACJI O ŚREDNICY Ø250 WYKONYWAĆ BEZPOŚREDNIE NA BUDOWIE.
- UŻYTE MATERIAŁY POWINNY POSIADAĆ WSZYSTKIE WYMAGANE ATESTY I APROBATY. ZASTOSOWANIE WSZYSTKICH MATERIAŁÓW, PRODUKTÓW I URZĄDZEŃ (OPISANYCH LUB NIE OPISANYCH) BEZWGLĘDNE UZGODNIĆ Z INŻYNIEREM Z RAMIENIA INWESTORA.
- WSZELKIE ZASTRZEŻONE NAZWY I ZNAKI TOWAROWE NALEŻĄ DO ICH PRAWNYCH WŁAŚCICIELI I ZOSTAŁY WYKORZYSTANE WYŁĄCZNIE W CELACH INFORMACYJNYCH.
- WSZYSTKIE ROBOTY NALEŻY WYKONYWAĆ ZGODNIE Z POLSKIMI NORMAMI, WARUNKAMI TECHNICZNYMI WYKONANIA I ODBIORU ROBÓT BUDOWLANO - MONTAŻOWYCH, OPRACOWANYMI PRZEZ INSTYTUT TECHNIKI BUDOWLANEJ ORAZ ZASADAMI WIEDZY I SZTUKI BUDOWLANEJ.
- DECYZJA WSPÓLNOTY (WŁAŚCICIELA OBIEKTU) DACH NAD BUDYNKIEM ZE WZGLĘDU NA ZŁY STAN BĘDZIE REMONTOWANY. ISTNIEJĄCA PAPA I OCIEPLENIE BĘDĄ USUNIĘTE, A POŁOŻONA BĘDZIE NOWA WARSTWA TERMICZNA ZE STYROPIANU TWARDEGO XPS GR.30CM ZAKOŃCZONA WARSTWĄ IZOLACYJNĄ (PAPA TERMOZGRZEWAŁNA NRQ)
- NA ETAPIE BUDOWY WYKONAĆ PRÓBKĘ MATERIAŁÓW WYKOŃCZENIOWYCH I UZYSKAĆ AKCEPTACJĘ INWESTORA
- SZCZEGÓŁY DOTYCZĄCE FASADY WG PROJEKTU WYKONAWCZEGO WYKONAWCY FASADY

Inwestycja w zdrowie pacjenta - nowe miejsce świadczenia usług medycznych w zakresie podstawowej opieki zdrowotnej przy ul. Paderewskiego 6

Branża: **ARCHITEKTURA**

Jedn. projektowa: **INWESTPROJEKT P-1**
 ul. Zagłębicka 54 / 56,
 91 - 403 Łódź
 ip@lpodz.pl
 www.lpodz.pl

Temat: **Przebudowa fragmentu istniejącego obiektu handlowo - usługowego w Łodzi na potrzeby Przychodni POZ (Podstawowej Opieki Zdrowotnej)**

Adres: **Łódź, ul. Paderewskiego 6**
 dz. nr ewid. 498/1
 obręb G-12

Faza projektu: **PROJEKT WYKONAWCZY**

Projekt - Elewacje

Przedmiot rysunku

Projektant: mgr inż. arch. SŁAWOMIR KINALSKI
 architektoniczna
 UPR. NR 11/R-204/Ł.O.IA/04

Sprawdzający: mgr inż. arch. MAŁGORZATA MUSIAŁ
 architektoniczna
 UPR. NR 434/89/WŁ

Data opracowania: WRZESIEŃ 2020

SKALA: 1:100

NR RYS. 14