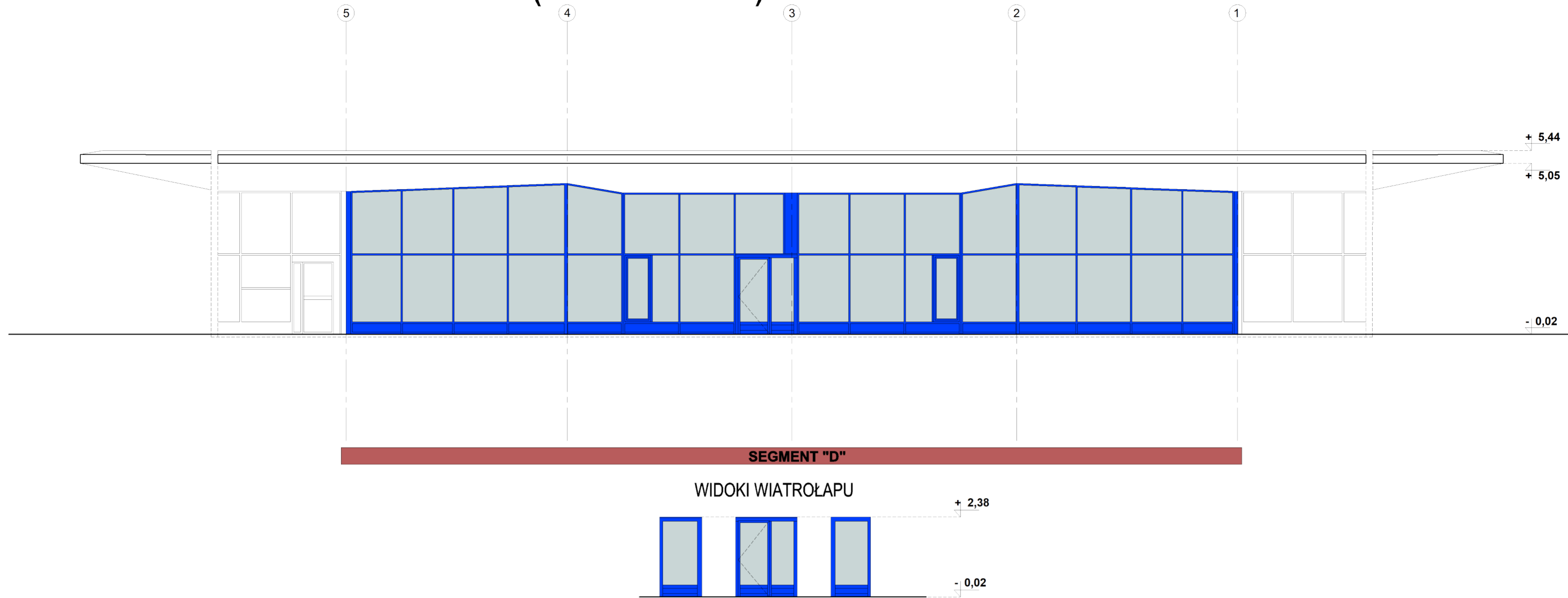
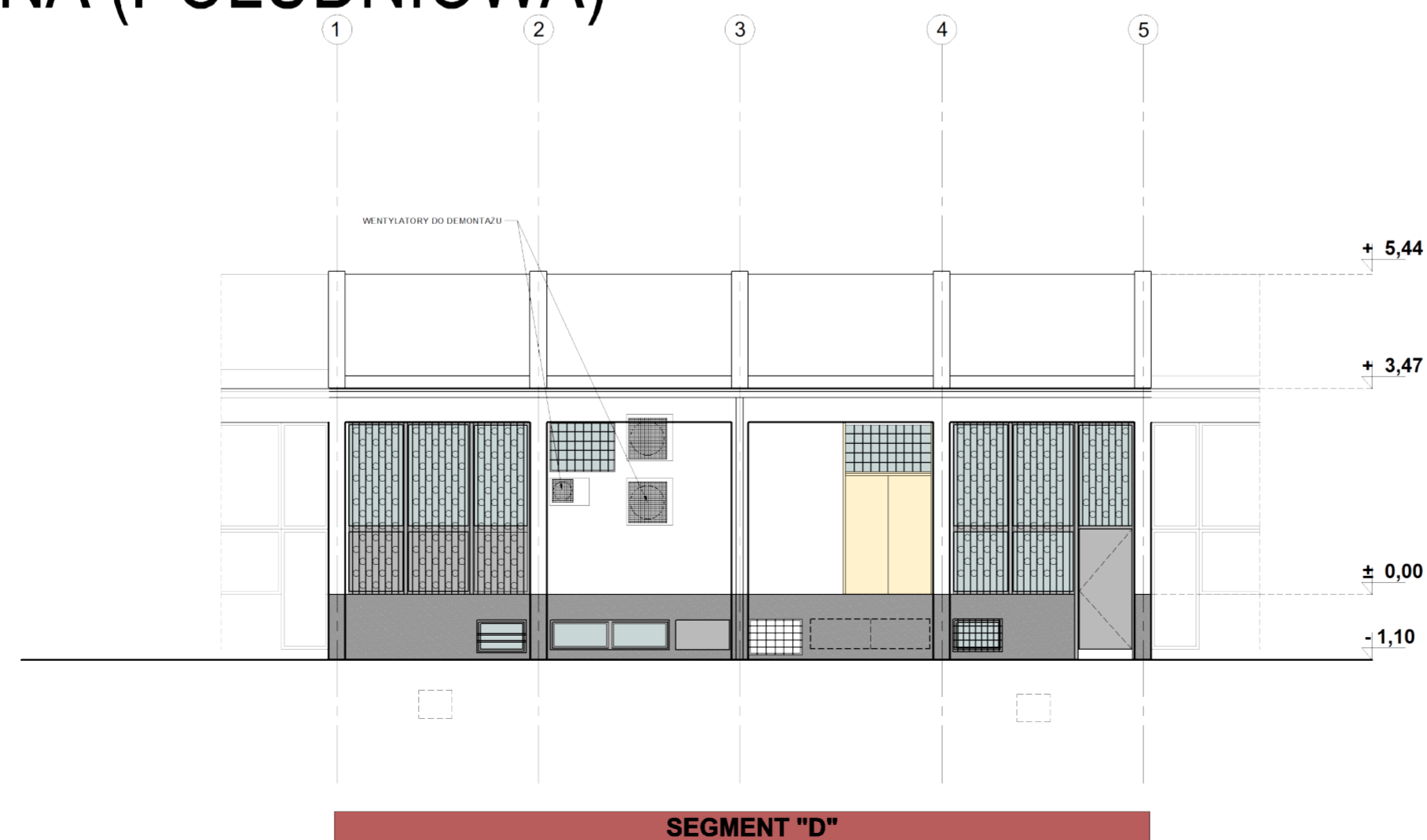


# ELEWACJA FRONTOWA (PÓŁNOCNA)



# ELEWACJA TYLNA (POŁUDNIOWA)



Investycja w zdrowie pacjenta - nowe miejsce świadczenia usług medycznych w zakresie podstawowej opieki zdrowotnej przy ul. Paderewskiego 6

Branża: **ARCHITEKTURA**

Jedn. projektowa: **INWESTPROJEKT P-1**  
 ul. Łagiewnicka 54 / 56,  
 91 - 463 Łódź  
 inwestprojekt@4web.pl  
 www.ip1odz.pl

Temat: **Przebudowa fragmentu istniejącego obiektu handlowo - usługowego w Łodzi na potrzeby Przychodni POZ ( Podstawowej Opieki Zdrowotnej)**

Adres: **Łódź, ul. Paderewskiego 6  
 dz. nr ewid. 498/1,  
 obręb G-12**

Faza projektu: **PROJEKT WYKONAWCZY**  
 Inwentaryzacja + rozbiórki - Elewacje

Przedmiot rysunku

Projektant: mgr inż. arch. **SŁAWOMIR KINALSKI**  
 specjalizacja: architektoniczna  
 UPR. NR 11/R-204/ŁOIA/04

Sprawdzający: mgr inż. arch. **MALGORZATA MUSIAŁ**  
 specjalizacja: architektoniczna  
 UPR. NR 434/89/WŁ

Data opracowania: **SIERPIEŃ 2020** SKALA: **1:100** NR RYS.: **6**