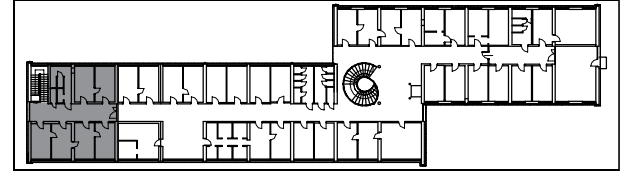


ZAKRES INWESTYCJI



ZESTAWIENIE WYPOSAŻENIA

przykład	produkt	ilość	wymiary	opis
	Miska ustępowa lejowa wisząca Rmfree dla osób niepełnosprawnych, bez wewnętrznego kołnierza, dł. 70 cm	1	szer. 35cm dłg. 70cm wys. 35cm	Ceramiczna, bezkołnierzowa, podwyższone miejsce montażu, system spłukiwania 4/2 l. Uwaga: do montażu niezbędna jest przedziałka rury spłukującej.
	Deska sedesowa antybakteryjna dla osób starszych i niepełnosprawnych	1		wykonana z duroplastu, antybakteryjna, zawiasy metalowe instalowane od góry
	Miska ustępowa lejowa wisząca owalna Rmfree, bez wewnętrznego kołnierza	1		ceramiczna, bezkołnierzowa, wisząca, system spłukiwania 4/2 l
	Deska sedesowa antybakteryjna owalna	1		wykonana z duroplastu, antybakteryjna, zawiasy metalowe, instalowane od góry
	Bidet wiszący owalny z otworem	2		Ceramiczny
	Bateria bidetowa	2		stojąca, kolor chrom
	Umywalka dla osób niepełnosprawnych, z otworem, bez przelewu	1	szer. 55cm gl. 55cm	Mocowana na śrubach + zestaw odpływowy podtynkowy
	Syfon do umywalki dla niepełnosprawnych	1		z tworzywa ABS, kolor chrom, regulacja na wysokość i długość, konstrukcja ratynkowa.
	Umywalka owalna 50 cm z otworem, z przelewem	5	gl. 41cm, szer. 50cm gl. 17cm, szer. 19cm, wys. 71cm	- średnica odpływu 32mm, - rozmiar gwintu przyłącza 1 1/4"
	Postument podumywalkowy	5		ceramiczna, z otworem przelewowym, bateria sztorcowa
	Syfon do umywalki	5		konstrukcja ceramiczna do montażu w postumencie
	Bateria umywalkowa zbliżeniowa	1		Bateria elektroniczna - zasilanie bateryjne 6V, umywalkowa stojąca z mieszaczem, uruchamiana na podczerwień, wylewka 102mm zasilanie bateria 6V, kolor chrom
	Bateria umywalkowa	5		jednouchwytyowa bateria 70 DN 15 - uchwyt prosty - montaż stojący 1-otworowy - przepływ wody 7 l/min przy ciśnieniu 3 bar - perlator M 24 x 1 - główka ceramiczna z ogranicznikiem wypływu gorącej wody - bez zestawu odpływowego - elastyczne wężyki ciśnieniowe - kolor chrom
	steż podtynkowy do miski ustępowej wiszącej	2	szer. 40cm	
	steż podtynkowy do bidetu	2	szer. 40cm	
	steż podtynkowy do umywalki	1	szer. 40cm	
	Poręcz ścienna, lukowa 85 cm, uchylna	2		dozownik ze środkiem dezynfekcyjnym 4
	Poręcz ścienna, lukowa 85 cm, stała	2		
	steż podtynkowy do poręczy ściennej	4		dozowniki z mydłem w płynie 6
				pojemnik z ręcznikami jednorazowego użycia 6
				pojemniki na zużyte ręczniki 6
				Dozownik papieru toaletowego 2

- Opis techniczny (część tekstowa) stanowi integralną część niniejszego opracowania.
- Projekt jest chroniony Prawem Autorskim (Dz.U. 94/24/83). Wszelkie informacje i rozwiązania w nim zawarte stanowią własność intelektualną Projektanta i nie mogą być ponownie powielane lub udostępniane osobom trzecim bez pisemnej zgody właściciela praw autorskich. Niniejszy egzemplarz dokumentacji stanowi wyłączną własność Inwestora.
- Wymiary podano w centymetrach.

TYTUŁ PROJEKTU: **PROJEKT PRZEBUDOWY poradni położniczo - ginekologicznej w przychodni Miejskiego Centrum Medycznego "GÓRNa"**

ADRES INWESTYCJI:
Łódź 9 3- 504, ul. Cieszkowskiego 6, dz. nr ewid. 31, jedn. ewid. 106103_9, obręb ewid. 106103_9.0010 (G - 10)

INWESTOR:
Miejskie Centrum Medyczne "Górna"
Łódź 93 - 252, ul. Ałojzego Felińskiego 7

JEDNOSTKA PROJEKTOWA:
AGNIESZKA SZAL ARCHITEKTURA Projektowanie i Realizacja Inwestycji
Łódź 90 - 411 ul. Więckowskiego 9 lok.4U mail: asz@szalarchitektura.pl

PROJEKTANT:
mgr inż. arch. Agnieszka Szal upr. nr 31/R77/LOIA/07

WSPÓŁPRACOWNICZKA:
mgr inż. arch. Michalina Szymczak

TYTUŁ RYSUNKU: **PROJEKT PRZEBUDOWY KLADY ŚCIAN - POM. POMOC. I STERYLIZATORNIA**

SKALA: 1:50 FAZA: PW NR RYSUNKU: PW.A-07

DATA: lipiec 2020