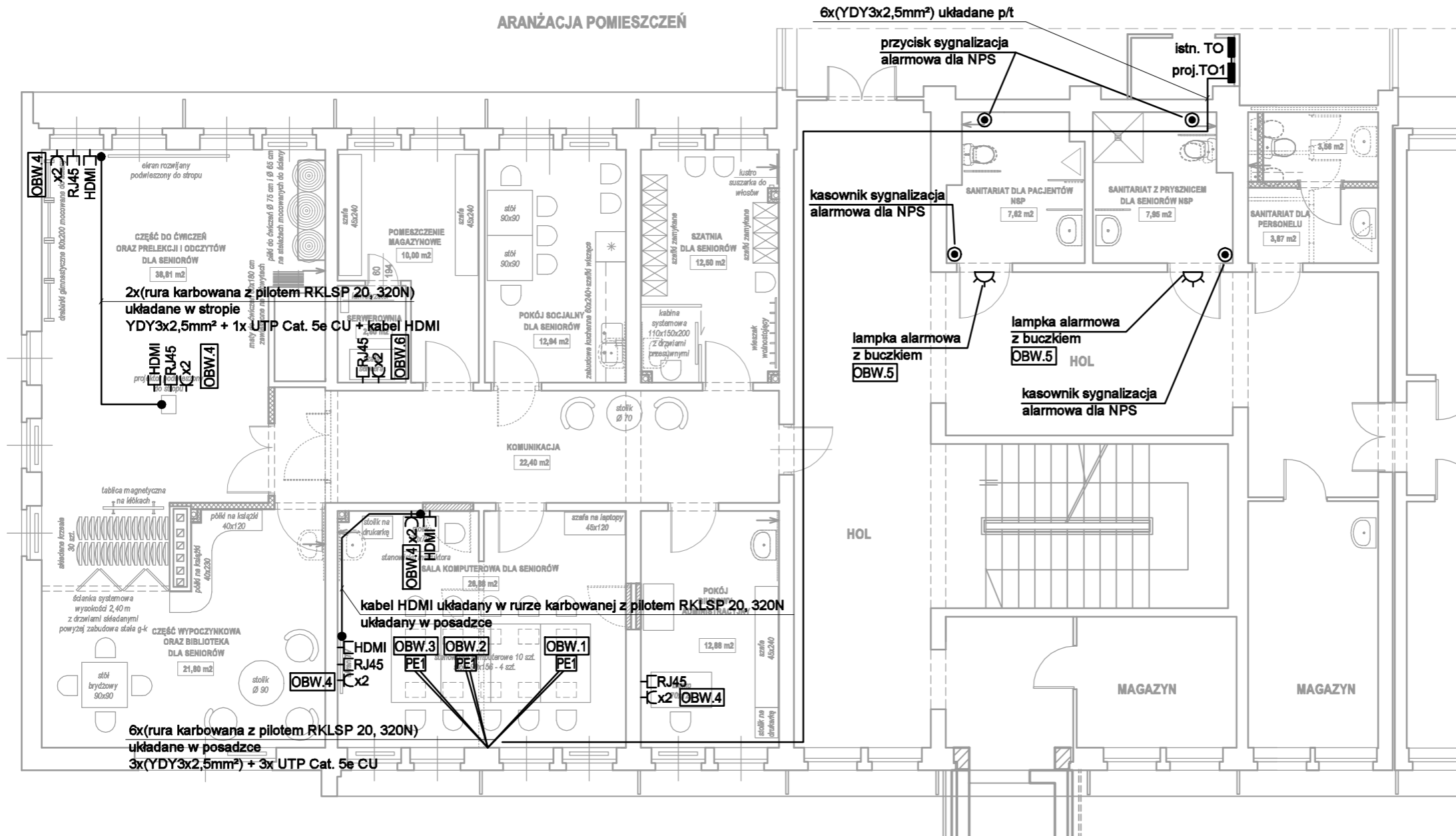


ARANŻACJA POMIESZCZEŃ



PE1 zestaw gniazd prod. np. legrand
 blok do sali konferencyjnej - skrzynka do montażu na posadzce
 8x gniazdo 230V + switch 6 portów 10/100

- HDMI gniazdo HDMI
- RJ45 gniazdo RJ45
- 230V gniazdo 230V

INWESTOR	MIEJSKIE CENTRUM MEDYCZNE "GÓRNA" W ŁÓDZI UL. FELIŃSKIEGO 7, 93-252 ŁÓDŹ		
TEMAT OPRACOWANIA	ADAPTACJA POMIESZCZEŃ NA II PIĘTRZE NA CENTRUM ZDROWEGO I AKTYWNEGO SENIORA CZAS POPRAWA STANU SANITARNO-HIGIENICZNEGO SANITARIATÓW NA II PIĘTRZE W BUDYNKU PRZYCHODNI MIEJSKIEGO CENTRUM MEDYCZNEGO "GÓRNA" W ŁÓDZI		
ADRES INWESTYCJI	MIEJSKIE CENTRUM MEDYCZNE "GÓRNA" W ŁÓDZI FILIA UL. RZGOWSKA 170, 93-311 ŁÓDŹ DZ.NR 382/1,382/2,382/3,382/4 OBRĘB G-28		
FAZA	PROJEKT BUDOWLANY		
BRANŻA	ELEKTRYCZNA		
	przedmiot rysunku PLAN INSTALACJI DODATKOWYCH GNIAZD WTYKOWYCH II PIĘTRO		
	DATA kwiecień 2020	JEDNOSTKI cm	SKALA 1:100
			NR RYS. 2
projektant inst. elektryczna	mgr inż. Michał Śpiewak specj. elektryczna. upr. nr LOD/3434/PWBE/17		podpis: