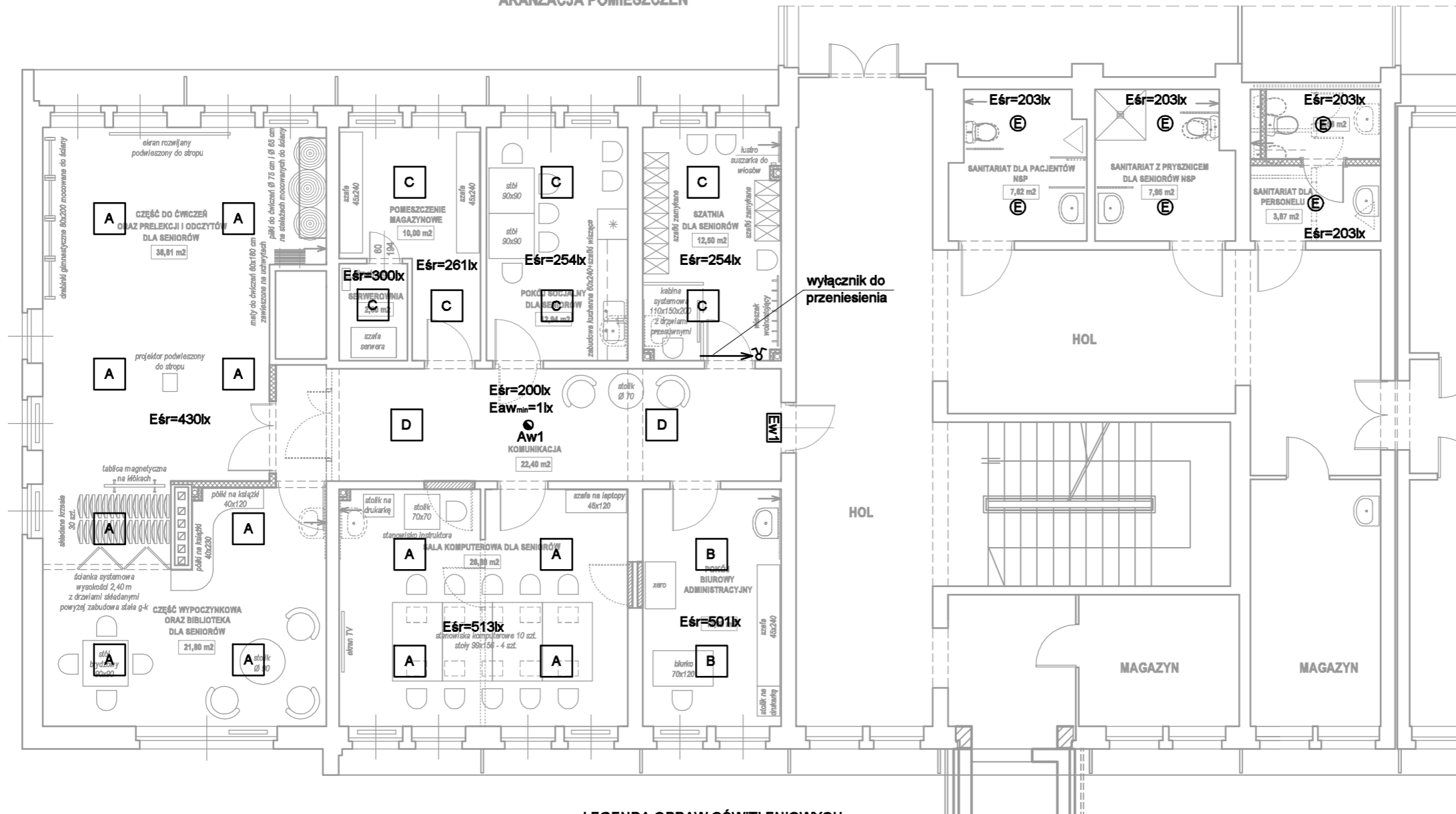


ARANŻACJA POMIESZCZEŃ



LEGENDA OPRAW OŚWITLENIOWYCH

- A** oprawa np. LENA LIGHTING S. A. 628122 COMPACT LED EVO N 5450lm PLX 840 (52W)
- B** oprawa np. LENA LIGHTING S. A. 628160 COMPACT LED EVO N 6750lm PLX 840 (60W)
- C** oprawa np. LENA LIGHTING S. A. 628016 COMPACT LED EVO N 3550lm PLX 830 (32W)
- D** oprawa np. LENA LIGHTING S. A. 628085 COMPACT LED EVO N 4800lm PLX 840 (42W)
- E** oprawa np. LENA LIGHTING S. A. 205248 CAMEA LED EVO 20W 4000K
- Aw1** Oprawa awaryjna np. LENA LIGHTING S. A. 550218 DOT CSC LED 2W 260lm NM AT
- Ew1** Oprawa np. EWAKUACYJNA np. HYBRYD PROFILED JEDNOSTRONNA MOCOWANA DO ŚCIANY

INWESTOR	MIEJSKIE CENTRUM MEDYCZNE "GÓRNA" W ŁÓDZI UL. FELIŃSKIEGO 7, 93-252 ŁÓDŹ		
TEMAT OPRAWOWANIA	ADAPTACJA POMIESZCZEŃ NA II PIĘTRZE NA CENTRUM ZDROWEGO I AKTYWNEGO SENIORA CZAS POPRAWA STANU SANITARNO-HIGIENICZNEGO SANITARIATÓW NA II PIĘTRZE W BUDYNKU PRZYCHODNI MIEJSKIEGO CENTRUM MEDYCZNEGO "GÓRNA" W ŁÓDZI		
ADRES INWESTYCJI	MIEJSKIE CENTRUM MEDYCZNE "GÓRNA" W ŁÓDZI FILIA UL. RZGOWSKA 170, 93-311 ŁÓDŹ DZ.NR 382/1,382/2,382/3,382/4 OBRĘB G-28		
FAZA	PROJEKT BUDOWLANY		
BRANŻA	ELEKTRYCZNA		
	przedmiot rysunku ROZMIESZCZENIE OPRAW OŚWITLENIOWYCH PODLAGAJĄCYCH WYMIANIE II PIĘTRO		
	DATA kwiecień 2020	JEDNOSTKI cm	SKALA 1:100
projektant inst. elektryczna	mgr inż. Michał Śpiewak specj. elektryczna. upr. nr LOD/3434/PWBE/17		podpis: