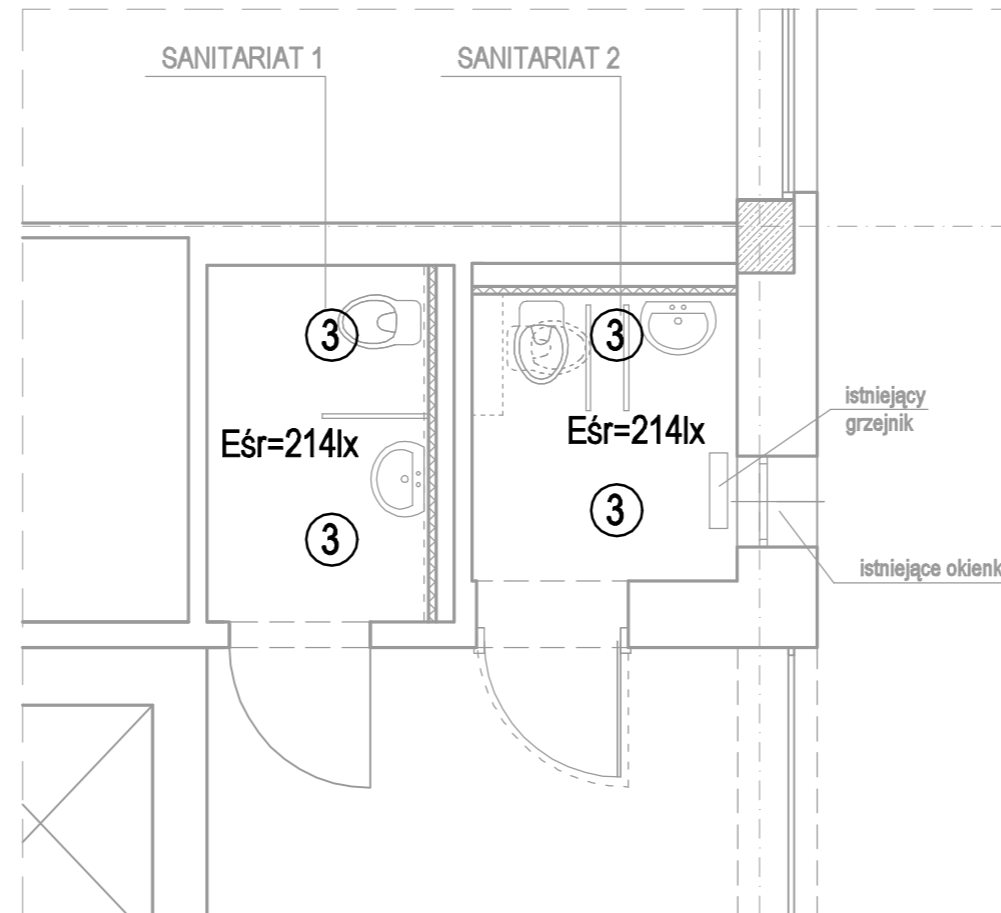


LEGENDA

1. Oprawa np. LENA LIGHTING S.A. COMPACT LED EVO N 3800lm PLX 840 (32W) 4000K
2. Oprawa np. LENA LIGHTING S.A. COMPACT LED EVO N 2950lm PLX 840 (24W) 4000K
3. Oprawa np. LENA LIGHTING S.A. DIONE LED PLUS 2550lm 840 (22W)
4. Oprawa np. LENA LIGHTING S.A. COMPACT LED EVO N 4800lm PLX 840 (42W) 4000K

Eśr=505lx - natężenie oświetlenia



MV ELEKTROPROJEKT MICHAŁ ŚPIEWAK

91-427 Łódź, ul. Kołłątaja 10 lok. 5, tel. 667-28-66-44

Projekt: POPRAWA STANU SANITARNO-HIGIENICZNEGO GABINETÓW LEKARSKICH, ZABIEGOWYCH I SANITARIATÓW W BUDYNKU MIEJSKIEGO CENTRUM MEDYCZNEGO "GÓRNA" W ŁODZI, ul. TATRZAŃSKA 109

Adres inwestycji: MIEJSKIE CENTRUM MEDYCZNE "GÓRNA" W ŁODZI ul. TATRZAŃSKA 109

Inwestor: MIEJSKIE CENTRUM MEDYCZNE "GÓRNA" W ŁODZI 93-252 ŁÓDŹ, ul. FELIŃSKIEGO 7

Projektant: mgr inż. Michał Śpiewak - upr. nr LOD/3434/PWBE/17

Tytuł rysunku:
**DOBÓR OPRAW OŚWIETLENIOWYCH
SANITARIATY NA PARTERZE**

Data opracowania: CZERWIEC 2019

skala: 1:50

nr rys. 1