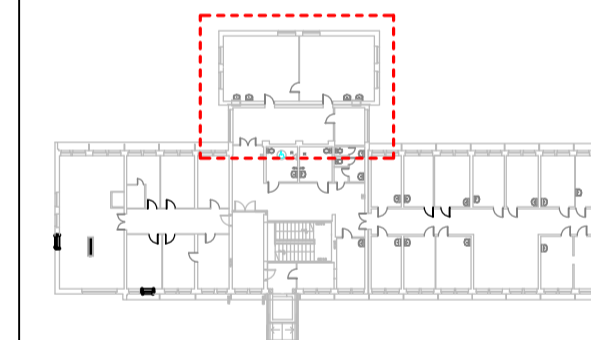


UWAGA:
USYTUOWANIE STOŁU RTG ORAZ URZĄDZEŃ MU
TOWARZYSZĄCYCH
NALEŻY ZGODNIE Z PROJEKTEM OSŁON STAŁYCH

UWAGA:
TOALETY DLA NPS, DLA PERSONELU I PACJENTÓW DOSTĘPNE
BEZPOŚREDNIO Z KORYTARZA GŁÓWNEGO PRZYCHODNI

UWAGA:
1. Inwestor nakłada obowiązek na wykonawcę
skonsultowania z autorem projektu i przedstawienia
do akceptacji kolorystyki oraz materiałów, które
będą użyte
2. Inwestor nakłada obowiązek na wykonawcę
przedstawienia do akceptacji próbnika kolorów
i materiałów, które będą wbudowane.
3. Dokumentacja projektowa została wykonana zgodnie
z zasadą wzajemnego uzupełniania się materiałów graficznych
i opisowych, należy traktować ją jako całość opracowania.

UWAGA:
WSZYSTKIE WYTYCZNE KOLORYSTYCZNE
WG ROZWINIĘCIA ŚCIAN I PROJEKTU KOLORYSTYKI



**STUDIO
PI.US**
STUDIOPLUS
ARCHITEKT BARBARA PLUSKOTA GAJEWSKA
TEL. 604 79 66 26, E-MAIL STUDIO_PLUS@OP.PL

INWESTOR	MIEJSKIE CENTRUM MEDYCZNE "GÓRNA" W ŁODZI UL. FELIŃSKIEGO 7, 93-252 ŁÓDŹ
TEMAT OPRACOWANIA	PROJEKT BUDOWLANY PRZEBUDOWY POMIESZCZEŃ NA II PIĘTRZE NA PRACOWNIE RTG W BUDYNKU PRZYCHODNI MIEJSKIEGO CENTRUM MEDYCZNEGO "GÓRNA" W ŁODZI
ADRES INWESTYCJI	MIEJSKIE CENTRUM MEDYCZNE "GÓRNA" W ŁODZI FILIA UL. RZGOWSKA 170, 93-311 ŁÓDŹ DZ.NR 382/1,382/2,382/3,382/4 OBRĘB G-28
FAZA	PROJEKT BUDOWLANY
BRANŻA	ARCHITEKTURA

przedmiot rysunku PLAN POMIESZCZEŃ – TECHNOLOGIA			
DATA	JEDNOSTKI	SKALA	NR RYS.
kwiecień 2019	cm	1:50	04

projektant ARCHITEKTURA	mgr inż. arch. Barbara Pluskota- Gajewska	podpis:
projektant KONSTRUKCJA	specj. archit. upr. nr 14/B-763/L/OIA/08	