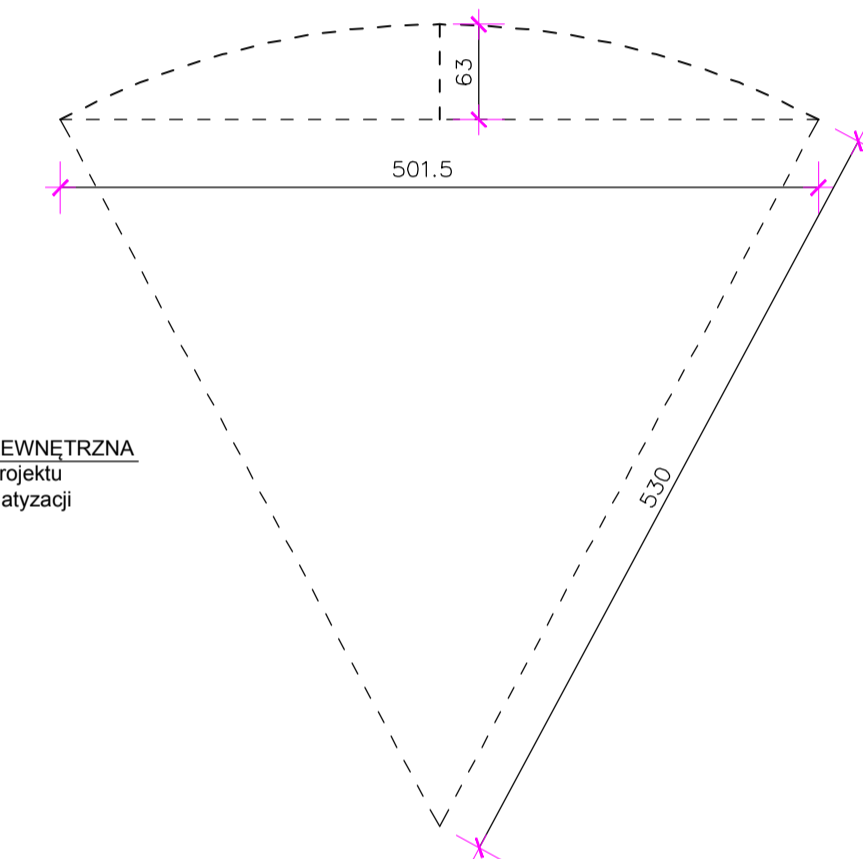


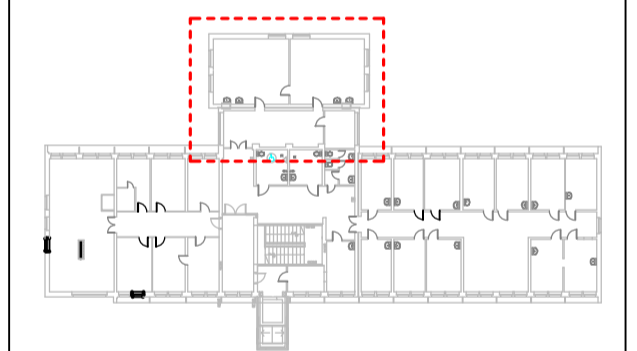
- WYBURZENIA
USUNIĘCIE ŚCIANEK GK
- ŚCIANKA SYSTEMOWA GK - SYSTEM RTG
NA RUSZCIE SYSTEMOWYM
WYPEŁNIONA WEŁNĄ MINERALNĄ
Z POWŁOKĄ OŁOWIANĄ 1MMPB
- ŚCIANKA SYSTEMOWA GK
NA RUSZCIE SYSTEMOWYM
WYPEŁNIONA WEŁNĄ MINERALNĄ
- ŚCIANKA MUROWANA
Z CEGŁY PEŁNEJ GR 12 CM
RÓWNOWRTOŚĆ 1MMPB

GEOMETRIA PÓŁKRAKŁEJ ŚCIANY GABINETU RTG



UWAGA:
 1. Inwestor nakłada obowiązek na wykonawcę skonsultowania z autorem projektu i przedstawienia do akceptacji kolorystyki oraz materiałów, które będą użyte
 2. Inwestor nakłada obowiązek na wykonawcę przedstawienia do akceptacji próbnika kolorów i materiałów, które będą wbudowane.
 3. Dokumentacja projektowa została wykonana zgodnie z zasadą wzajemnego uzupełniania się materiałów graficznych i opisowych, należy traktować ją jako całość opracowania.

UWAGA
 PRZYSTOSOWANIE ISTNIEJĄCEGO STROPU DZ-3 DO ZAMONTOWANIA ELEMENTÓW URZĄDZENIA RTG (OPRACOWANIE PROJEKTU WYKONAWCZEGO W ZAKRESIE DOSTAWCY APARATURY RTG)

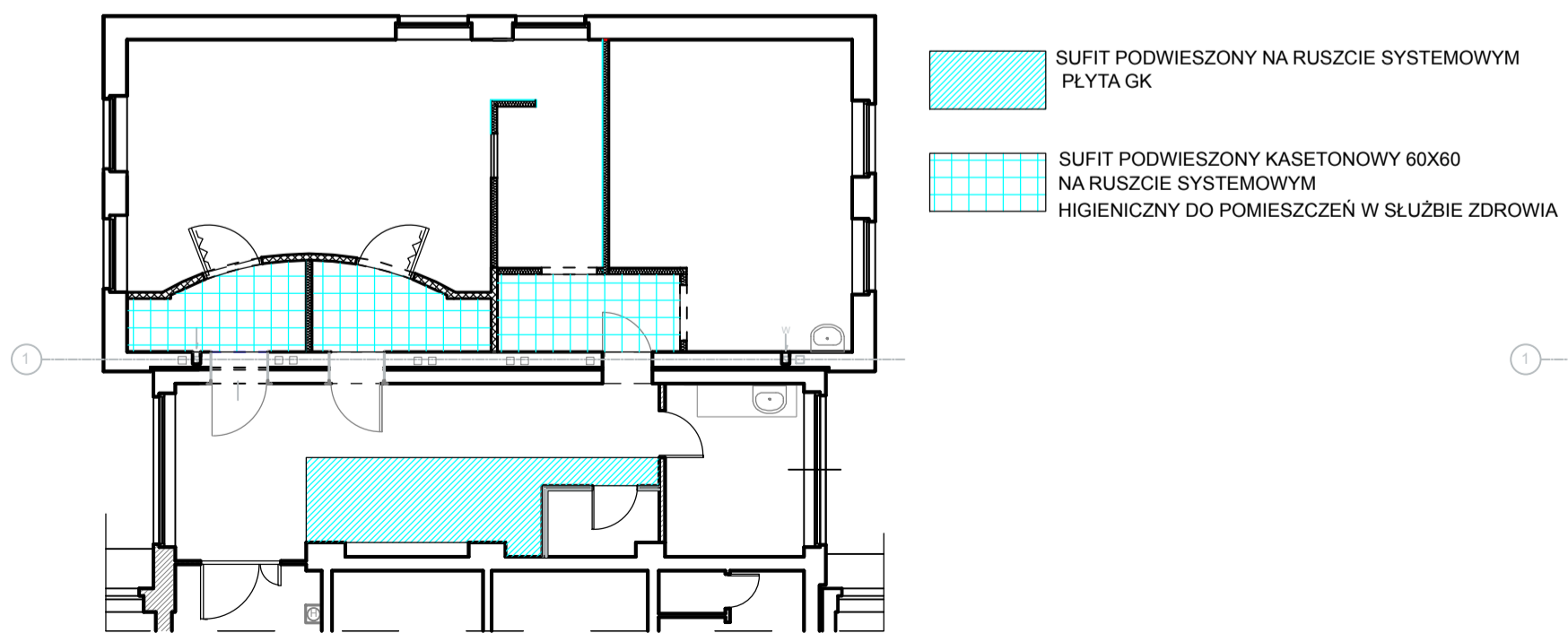


STUDIO PLUS
 ARCHITEKT BARBARA PLUSKOTA GAJEWSKA
 TEL. 604 79 66 26, E-MAIL STUDIO_PLUS@OP.PL

INWESTOR	MIĘSKIE CENTRUM MEDYCZNE "GÓRNA" W ŁÓDZI UL. FELIŃSKIEGO 7, 93-252 ŁÓDŹ
TEMAT OPRACOWANIA	PROJEKT BUDOWLANY PRZEBUDOWY POMIESZCZEŃ NA II PIĘTRZE NA PRACOWNIE RTG W BUDYNKU PRZYCHODNI MIĘSKIEGO CENTRUM MEDYCZNEGO "GÓRNA" W ŁÓDZI
ADRES INWESTYCJI	MIĘSKIE CENTRUM MEDYCZNE "GÓRNA" W ŁÓDZI FILIA UL. RZGOWSKA 170, 93-311 ŁÓDŹ DZ.NR 382/1,382/2,382/3,382/4 OBRĘB C-28
FAZA	PROJEKT BUDOWLANY
BRANŻA	ARCHITEKTURA

przedmiot rysunku PLAN POMIESZCZEŃ – STAN PROJEKTOWANY			
DATA	JEDNOSTKI	SKALA	NR RYS.
kwiecień 2019	cm	1:50	03
projektant ARCHITEKTURA	mgr inż. arch. Barbara Pluskota-Gajewska		podpis:
projektant KONSTRUKCJA	specj. archit. upr. nr 14/B-763/L.OIA/08		

SCHEMAT ROZMIESZCZENIA SUFITÓW PODWIESZONYCH



SCHEMAT POSADZEK

