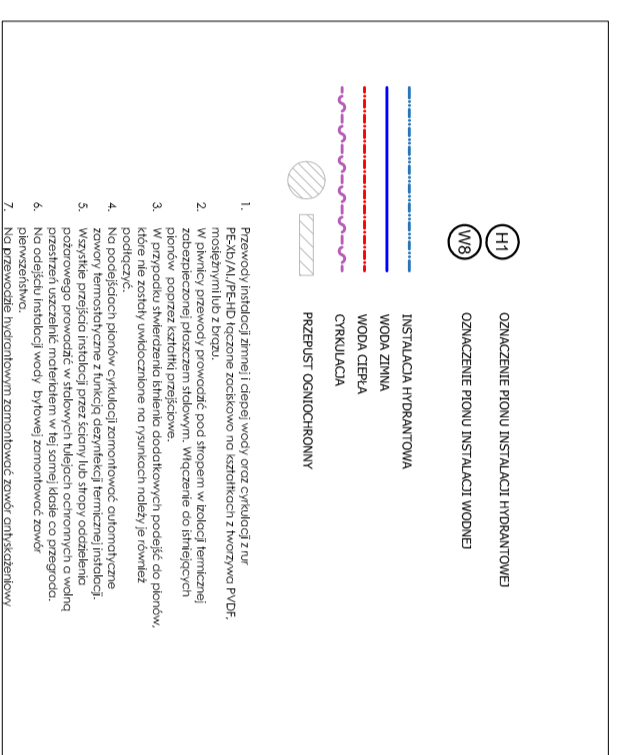
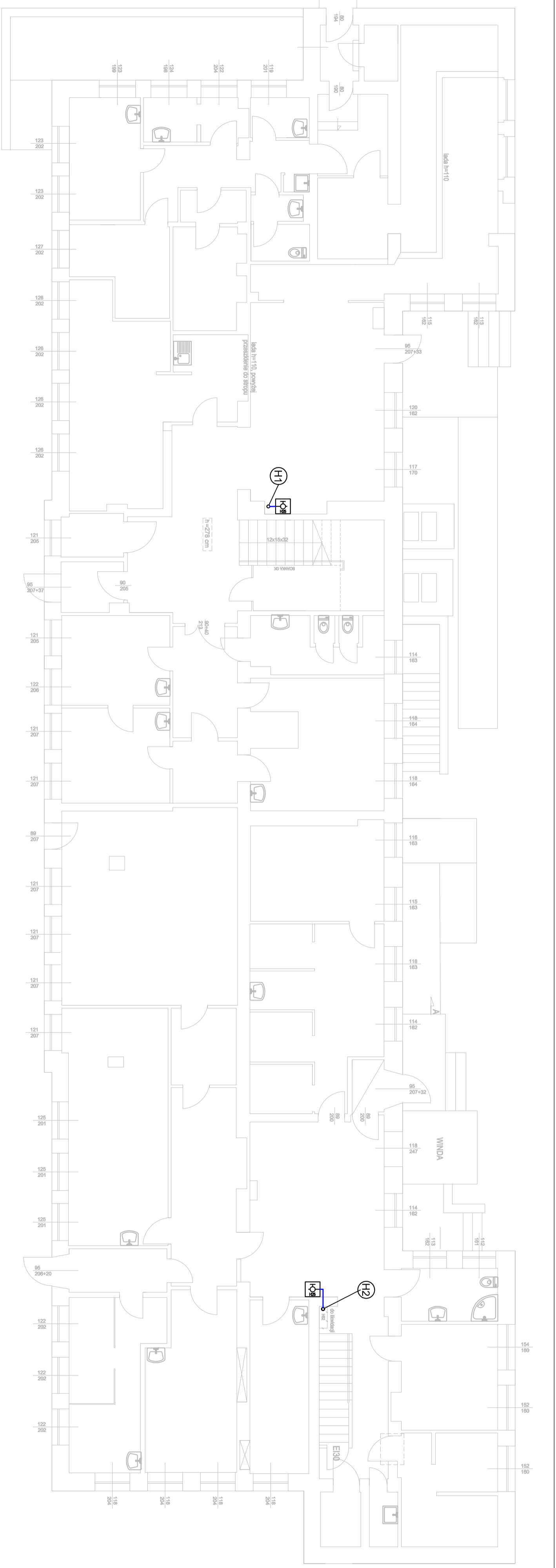
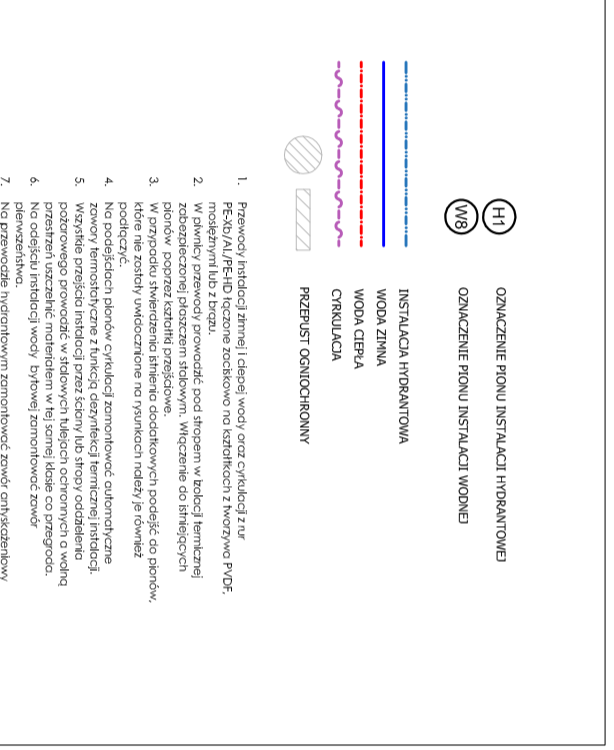
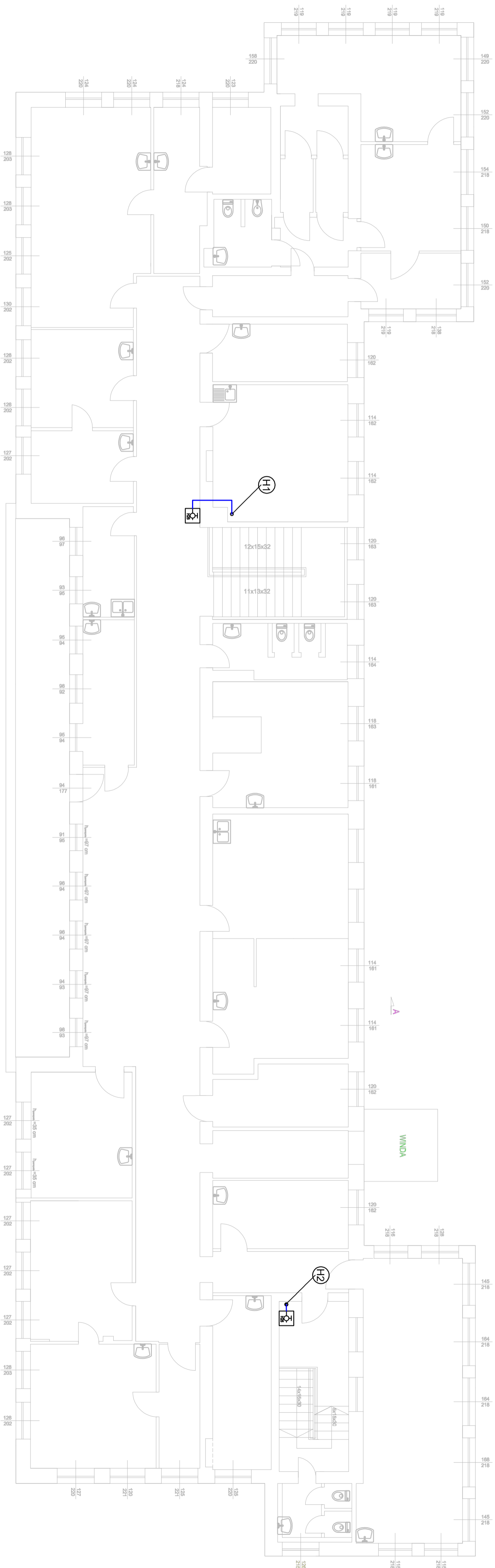


1. przewodzi hydraulicznej instalacji (długość, średnica, rodzaj, materiał, izolacja, kolor, itp.)
2. w planie przewidywany jest rodzaj i rozmiar instalacji (długość, średnica, rodzaj, materiał, izolacja, kolor, itp.)
3. w planie przewidywany jest rodzaj i rozmiar instalacji (długość, średnica, rodzaj, materiał, izolacja, kolor, itp.)
4. w planie przewidywany jest rodzaj i rozmiar instalacji (długość, średnica, rodzaj, materiał, izolacja, kolor, itp.)
5. w planie przewidywany jest rodzaj i rozmiar instalacji (długość, średnica, rodzaj, materiał, izolacja, kolor, itp.)
6. w planie przewidywany jest rodzaj i rozmiar instalacji (długość, średnica, rodzaj, materiał, izolacja, kolor, itp.)
7. w planie przewidywany jest rodzaj i rozmiar instalacji (długość, średnica, rodzaj, materiał, izolacja, kolor, itp.)

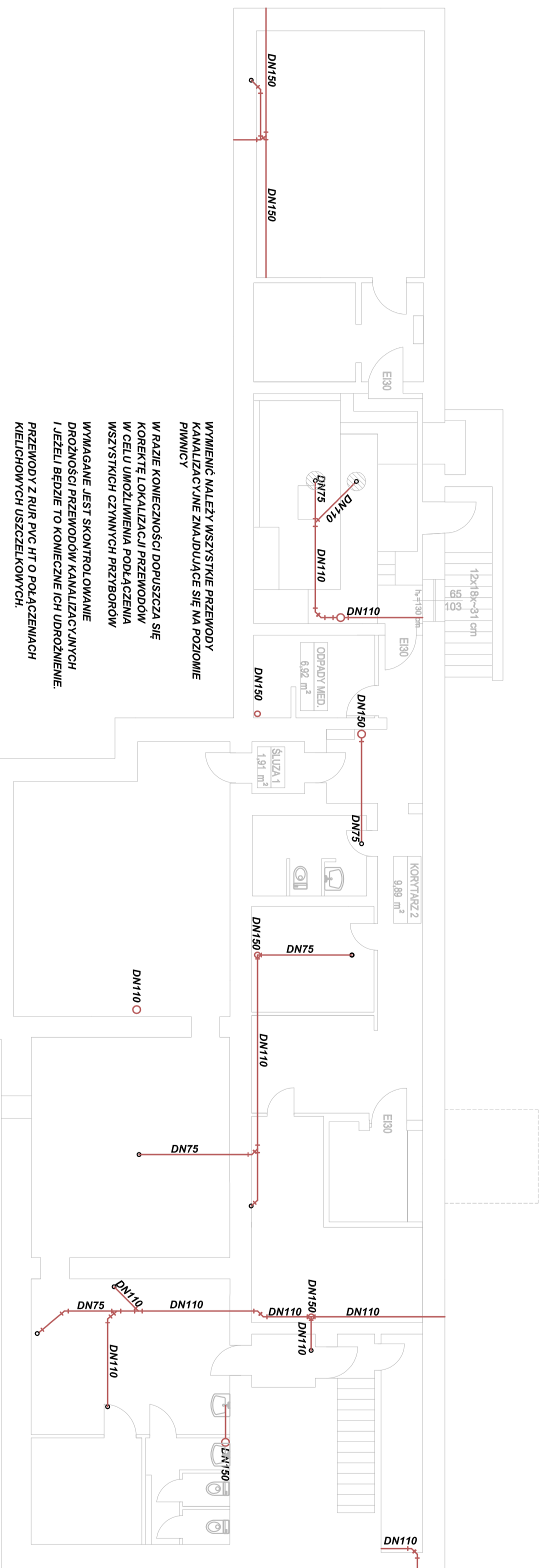
<b>USŁUGI PROJEKTOWE Maciej Osiniak</b> <b>91-463 Łódź, ul. Łąglewnicka 54/56</b>	
<b>Projekt:</b> TERMOODCERNIENIE BUDYNKU MIEJSKIEGO CENTRUM MEDYCZNEGO "GÓRKA" W ŁÓDZI PRZY UL. GÓRZANSKIEJ 29 DZ. NR EWID. 329/3, 325/6, 323/14, 323/18, 325/16, OBRĘB G-23	<b>Investor:</b> MIEJSKIE CENTRUM MEDYCZNE "GÓRKA" W ŁÓDZI 93-252 ŁÓDŹ, UL. FELIŃSKIEGO 7
<b>Część:</b> CZĘŚĆ IV - PROJEKT INSTALACJI CENTRALNEGO OGRZEWANIA INSTALACJI CIEPŁEJ I ZIMNEJ WODY UŻYTKOWEJ INSTALACJI HYDRAUNTOWEJ I KANALIZACJI SANITARNEJ	<b>Rysunek:</b> RZUT PIWNIC - INSTALACJA WODOCIĄGOWA
<b>Projektant:</b> mgr inż. LIDIA KOWALCZYK upr.nr.LDD/15068/POOS/10	<b>Operował:</b> mgr inż. PIOTR SZEWCZYK
<b>Data opracowania:</b> KWIECIEŃ 2017	<b>Skala:</b> 1:100
<b>nr rys.:</b> IV-1	



<b>USŁUGI PROJEKTOWE Madei Osiniak</b>		
<b>91-463 Łódź, ul. Łąglewnicka 54/56</b>		
Projekt	TERMIŃMODERNIZACJA BUDYNKU MIEJSKIEGO CENTRUM MEDYCZNEGO "GÓRKA" W ŁÓDZI PRZY UL. ODRZAŃSKIEJ 29. DZ. NR EWID. 325/3, 325/8, 323/14, 323/18, 325/19, OBRĘB G-23	
Investor	MIEJSKIE CENTRUM MEDYCZNE "GÓRKA" W ŁÓDZI 93-292 ŁÓDŹ, UL. FELIŃSKIEGO 7	
Część	CZĘŚĆ IV - PROJEKT INSTALACJI CENTRALNEGO OGRZEWANIA, INSTALACJI CIEPŁEJ I ZIMNEJ WODY UŻYTKOWEJ, INSTALACJI HYDRAUNTOWEJ I KANAŁIZACJI SANITARNEJ	
Rysunek	RZUT PARTERU - INSTALACJA WODOCIĄGOWA	
Projektant	mgr inż. LIDIA KOVAŁCZYK upr.nr ŁOD/1506/POOS/10	
Opracował	mgr inż. PIOTR SZEWCZYK	
Data opracowania	KWIECIEŃ 2017	Skala 1:100
		inż.rys. IV 2



<b>USŁUGI PROJEKTOWE Madej Osiniak</b>		
91-463 Łódź, ul. Łąglewnicka 54/56		
Projekt:	TERMOODERNIZACJA BUDYNKU MIEJSKIEGO CENTRUM MEDYCZNEGO "GÓRKA" W ŁÓDZI PRZY UL. ODRZAŃSKIEJ 29. DZ. NR EWID. 325/3, 325/8, 323/14, 323/18, 325/19, OBRĘB G-23	
Investor:	MIEJSKIE CENTRUM MEDYCZNE "GÓRKA" W ŁÓDZI 93-252 ŁÓDŹ, UL. FELIŃSKIEGO 7	
Część:	CZĘŚĆ IV - PROJEKT INSTALACJI CENTRALNEGO OGRZEWANIA, INSTALACJI CIEPŁEJ I ZIMNEJ WODY UŻYTKOWEJ I INSTALACJI HYDRANTOWEJ I KANAŁIZACJI SANITARNEJ	
Rysunek:	RZUT PIĘTRA - INSTALACJA WODOCIĄGOWA	
Projektant:	mgr inż. LIDIA KOVAŁCZYK	
Opracował:	mgr inż. PIOTR SZEWCZYK	
Data opracowania:	KWIECIEŃ 2017	Skala: 1:100
		nr rys.: IV.3



WYMIENIĆ NALEŻY WSZYSTKIE PRZEWODY KANALIZACYJNE ZNAJDUJĄCE SIĘ NA POZIOMIE PIMNICY

W RAZIE KONIECZNOŚCI DOPUSZCZA SIĘ KOREKTĘ LOKALIZACJI PRZEWODÓW W CELU UMOŻLIWIENIA PODŁĄCZENIA WSZYSTKICH CZYNNYCH PRZYBORÓW

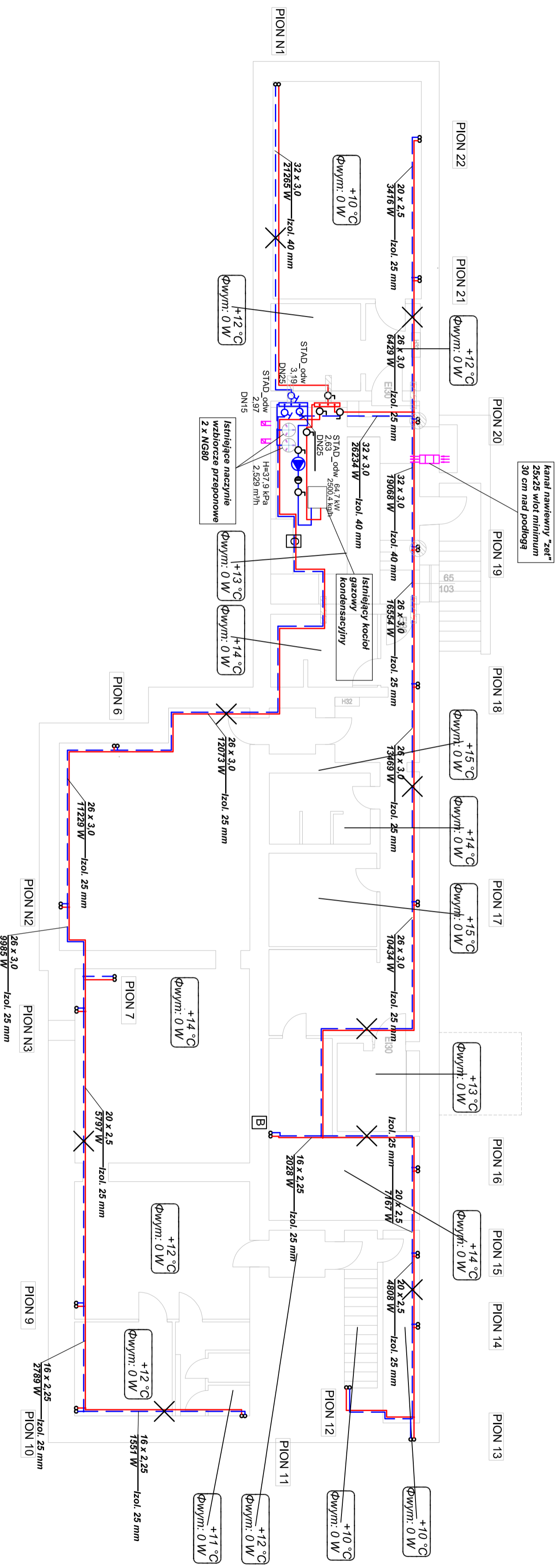
WYMAGANE JEST SKONTROLOWANIE PRÓŻNOŚCI PRZEWODÓW KANALIZACYJNYCH I JEŻELI BĘDZIE TO KONIECZNE ICH UDROZNIENIE.

PRZEWODY Z RUR PVC HT O POŁĄCZENIACH KIEŁCHOWYCH USZCZELKOWYCH;

PRZY POŁĄCZENIACH Z INSTALACJĄ PODPOSADKOWĄ ZAMONTOWAĆ REWIZJĘ DN150.

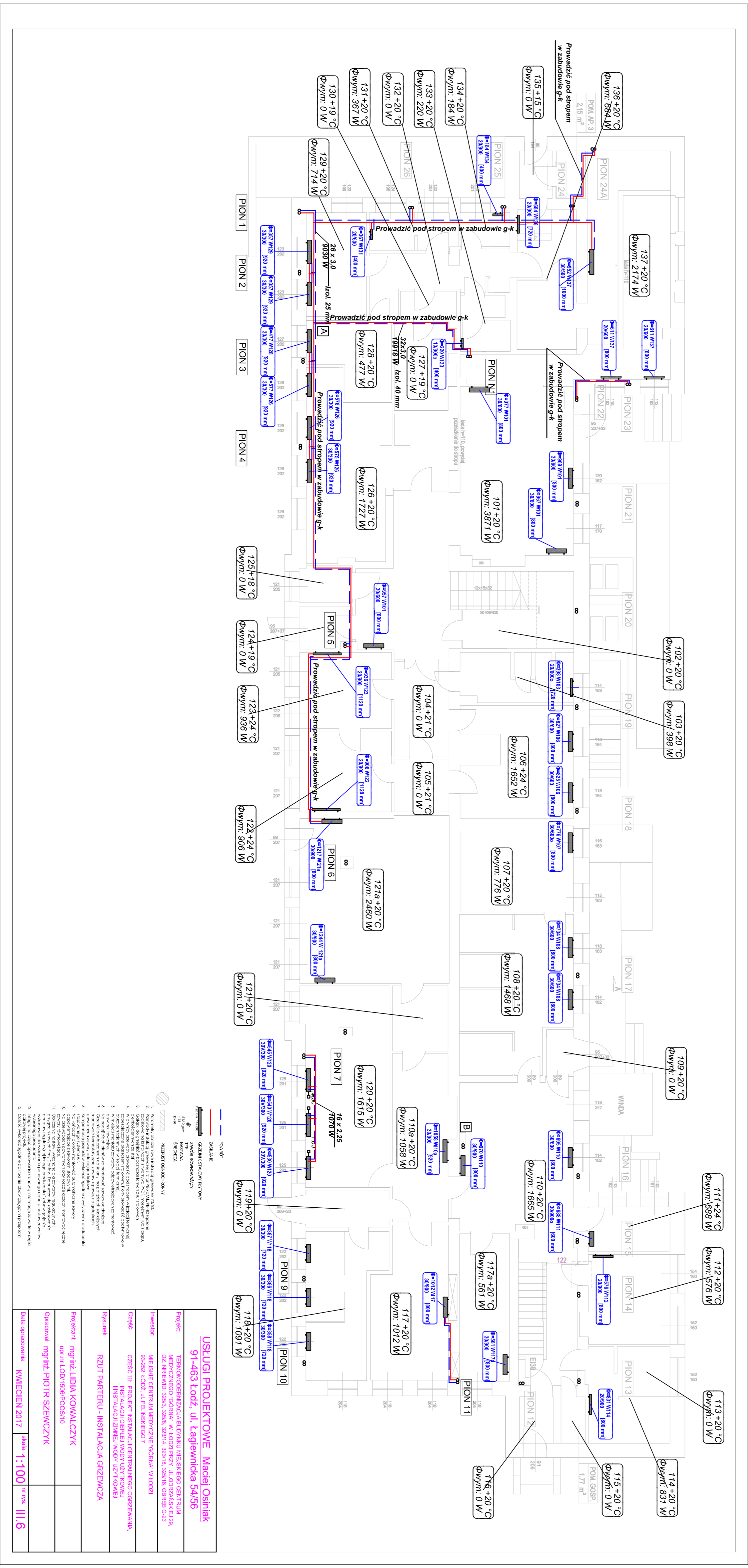
**USŁUGI PROJEKTOWE Maciej Osiniak**  
**91-463 Łódź, ul. Łąglewnicka 54/56**

Projekt:	TERMIJAKODERNIZACJA BUDYNKU MIEJSKIEGO CENTRUM MEDYCZNEGO "GÓRKA" W ŁODZI PRZY UL. GÓRZAŃSKIEJ 29 DZ. NR EWID. 329/3, 329/6, 32/14, 32/18, 32/16, OBRĘB G-23
Inwestor:	MIEJSKIE CENTRUM MEDYCZNE "GÓRKA" W ŁODZI 93-292 ŁÓDŹ, UL. FELIŃSKIEGO 7
Część:	CZĘŚĆ IV - PROJEKT INSTALACJI CENTRALNEGO OGRZEWANIA, INSTALACJI CIEPŁEJ I ZIMNEJ WODY UŻYTKOWEJ I INSTALACJI HYDRAUNTOWEJ I KANALIZACJI SANITARNEJ
Rysunek:	RZUT PIWNIC - INSTALACJA KANALIZACYJNA
Projektant:	mgr inż. LIDIA KOWALCZYK upr.nr.LDD/15068/POOS/10
Operował:	mgr inż. PIOTR SZEWCZYK
Data opracowania:	KWIECIEŃ 2017
Skala:	1:100
nr rys.:	IV/4



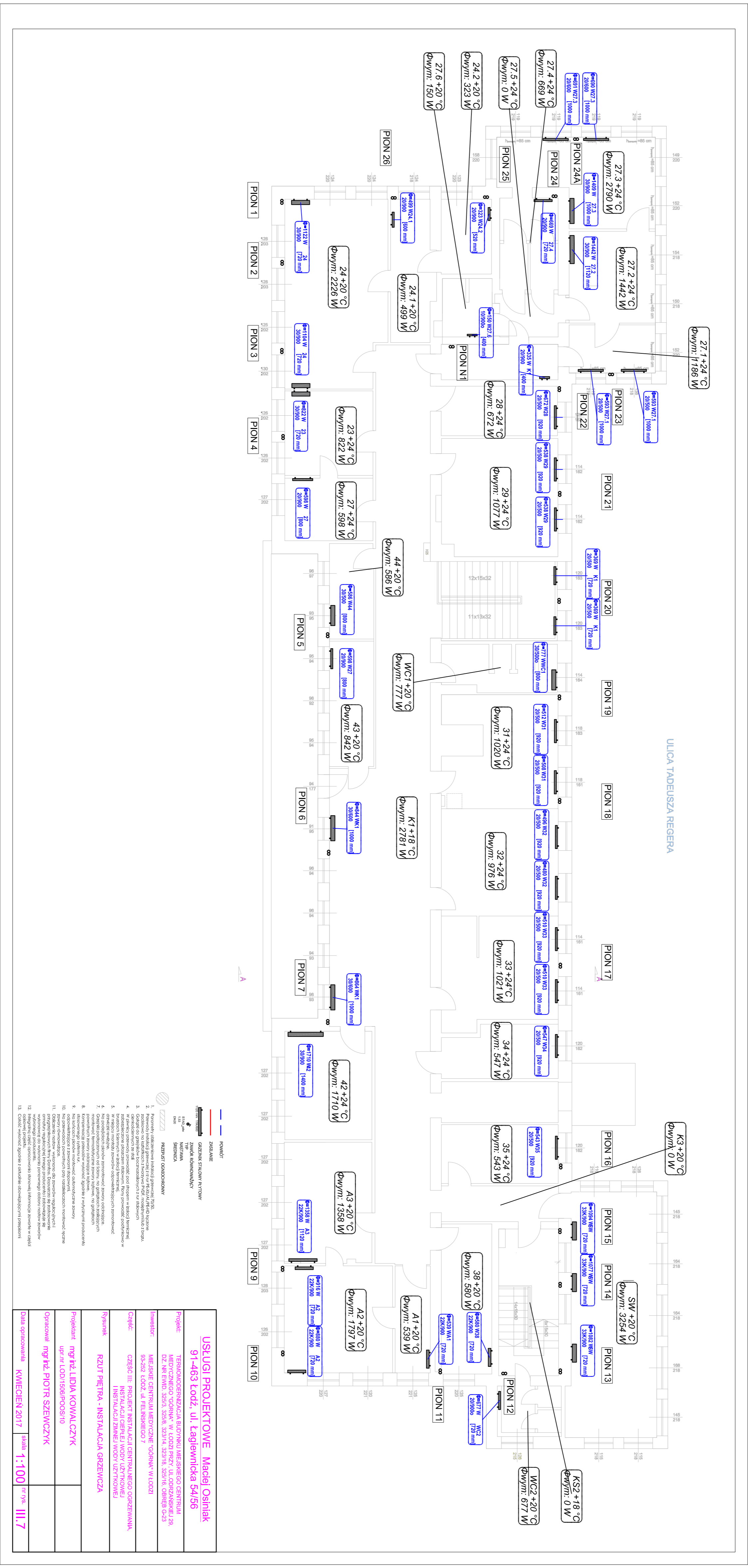
- X KOPROBA STALIA
  - KOPROBA
  - ZASILANIE
  - ZBIENNIK STALOWY RĄTOWY
  - ZBIENNIK KÓŁKOWY
  - KANAŁ
  - SZERENKA
  - PRZEJŚCI ODCIŃKOWY
1. Pomieszczenie kotłowni instalacji grzewczej 70/80.
  2. Pomieszczenie instalacji grzewczej 1 z rur PEKOLUX PR/40/100.
  3. Pomieszczenie instalacji grzewczej 2 z rur PEKOLUX PR/40/100.
  4. Główny węzeł rozdzielczy z rozdzielaczami i rozdzielaczami.
  5. Wzrosty i spadki pionowe z rozdzielaczami i rozdzielaczami.
  6. Rozdzielacz rozdzielczy z rozdzielaczami i rozdzielaczami.
  7. Główny węzeł rozdzielczy z rozdzielaczami i rozdzielaczami.
  8. Kanał instalacji grzewczej z rozdzielaczami i rozdzielaczami.
  9. Niezależny układ rozdzielczy z rozdzielaczami i rozdzielaczami.
  10. Niezależny układ rozdzielczy z rozdzielaczami i rozdzielaczami.
  11. Niezależny układ rozdzielczy z rozdzielaczami i rozdzielaczami.
  12. Niezależny układ rozdzielczy z rozdzielaczami i rozdzielaczami.
  13. Ciepła woda z rozdzielaczami i rozdzielaczami.

<b>USŁUGI PROJEKTOWE Maciej Osiniak</b>	
91-463 Łódź, ul. Łąglewnicka 54/56	
Projekt:	TERMIKODERNIŻACJA BUDYNKU MIEJSKIEGO CENTRUM MEDYCZNEGO "GOSNKA" W ŁÓDZI PRZY UL.ŁÓDZKANSKIEJ 29
Investor:	MIEJSKIE CENTRUM MEDYCZNE "GOSNKA" W ŁÓDZI 93-252 ŁÓDŹ, UL. FELIŃSKIEGO 7
Część:	CZĘŚĆ III: PROJEKT INSTALACJI CENTRALNEGO OGRZEWANIA, INSTALACJI CIEPŁEJ WODY UŻYTKOWEJ I INSTALACJI ZIMNEJ WODY UŻYTKOWEJ
Rysunek:	RZUT PIWNIC - INSTALACJA GRZEWCA
Projektant:	mgr inż. LIDIA KOWALCZYK
Operował:	mgr inż. PIOTR SZEWCZYK
Data opracowania:	KWIECIEŃ 2017
Skala:	1:100
nr rys.:	III.5



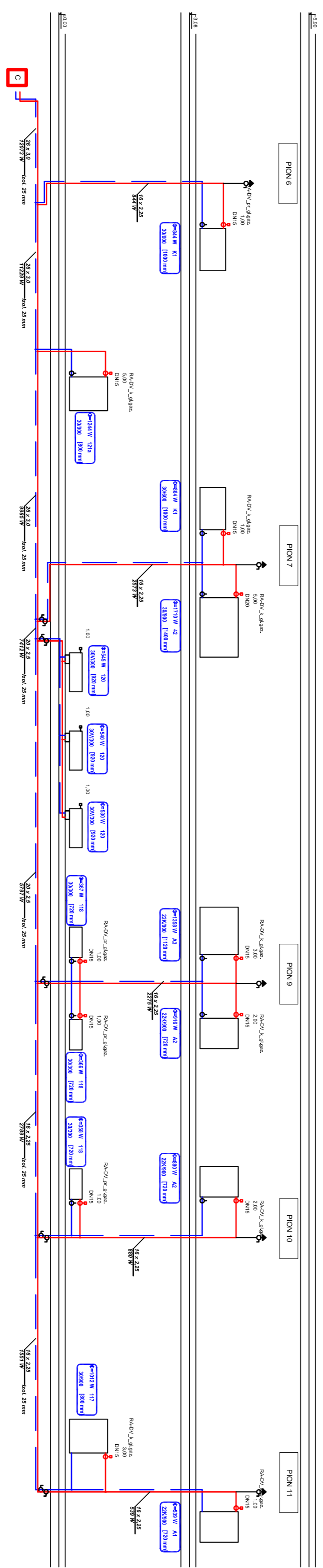
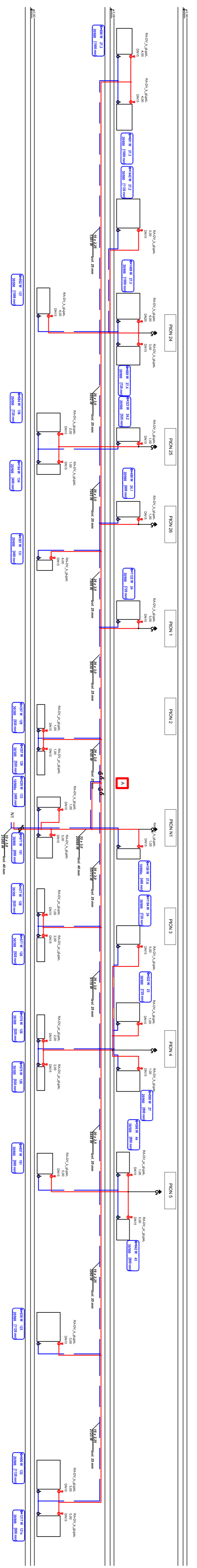
- LEGENDA**
- 1. Radiator
  - 2. Zawieszak
  - 3. Grzejnik
  - 4. Zawieszak
  - 5. Zawieszak
  - 6. Zawieszak
  - 7. Zawieszak
  - 8. Zawieszak
  - 9. Zawieszak
  - 10. Zawieszak
  - 11. Zawieszak
  - 12. Zawieszak
- LEGENDA**
- 1. Radiator
  - 2. Zawieszak
  - 3. Grzejnik
  - 4. Zawieszak
  - 5. Zawieszak
  - 6. Zawieszak
  - 7. Zawieszak
  - 8. Zawieszak
  - 9. Zawieszak
  - 10. Zawieszak
  - 11. Zawieszak
  - 12. Zawieszak

<b>USŁUGI PROJEKTOWE</b> Mabeli Osinik 91-463 Łódź, ul. Łagiewnicka 54/56	
<b>Projekt:</b>	TERMOIZOLACJA I MONTAŻ URZĄDZENIA GRZEBIENIA
<b>Wykonanie:</b>	WYKONANIE TERMOIZOLACJI I MONTAŻ URZĄDZENIA GRZEBIENIA
<b>Opis:</b>	WYKONANIE TERMOIZOLACJI I MONTAŻ URZĄDZENIA GRZEBIENIA
<b>Wykonanie:</b>	WYKONANIE TERMOIZOLACJI I MONTAŻ URZĄDZENIA GRZEBIENIA
<b>Projektant:</b>	mgr inż. LIDIA KOVAŁCZYK
<b>Wykonawca:</b>	mgr inż. PIOTR SZCZEWIŃSKI
<b>Data opracowania:</b>	kwiecień 2017
<b>Skala:</b>	1:100 III, 1:5



1. Kuchnia oddzielona od reszty pomieszczeń.
2. W łazience i w łazience dla gości nie ma grzejników.
3. W łazience dla gości nie ma grzejników.
4. W łazience dla gości nie ma grzejników.
5. W łazience dla gości nie ma grzejników.
6. W łazience dla gości nie ma grzejników.
7. W łazience dla gości nie ma grzejników.
8. W łazience dla gości nie ma grzejników.
9. W łazience dla gości nie ma grzejników.
10. W łazience dla gości nie ma grzejników.
11. W łazience dla gości nie ma grzejników.
12. W łazience dla gości nie ma grzejników.

<b>USŁUGI PROJEKTOWE</b> <b>Marek Osinik</b> 91-463 Łódź, ul. Łąglewnicka 54/56	
<b>Projekt:</b> TERMOIZOLACJA I INSTALACJA URZĄDZENIA GRZEJNICZEGO W BUDYNKU BIUROWYM W ŁÓDZI	<b>Wykonanie:</b> WYKONANIE PRAC PROJEKTOWYCH
<b>Opis:</b> CZĘŚĆ III - PROJEKT INSTALACJI CENTRALNEGO OGRZEWANIA	<b>Opis:</b> CZĘŚĆ III - PROJEKT INSTALACJI CENTRALNEGO OGRZEWANIA
<b>Projektant:</b> mgr inż. LIDIA KOVAŁCZYK upr. nr. L001504000310	<b>Wykonawca:</b> KZUT METRA - INSTALACJA GRZEWCZA
<b>Opis:</b> mgr inż. PIOTR SZCZĘCZYK	<b>Opis:</b> mgr inż. PIOTR SZCZĘCZYK
<b>Data opracowania:</b> KWIECIEŃ 2017	<b>Skala:</b> 1:100 III.7



**USLUGI PROJEKTOWE Maciej Osiniak**  
 91-463 Łódź, ul. Łęgiwnicka 54/56

Projekt: WYKONANIE PROJEKTU INSTALACJI ELEKTRYCZNYCH I OŚWIETLENIA W BUDYNKU BIUROWYM  
 DZ. NR EWID. 3204, 3204N, 3204P, 3204R, 3204S, 3204T, 3204U, 3204V, 3204W, 3204X, 3204Y, 3204Z

Inwestor: MIĘDZIE GOSPODARSTWA I PRZEMISŁU  
 93-522 ŁÓDŹ, ul. FELIŚNIEGO 7

Opis: CZĘŚĆ III - PROJEKT INSTALACJI CENTRALNEGO GOSPODARWA  
 INSTALACJI ELEKTRYCZNEJ I OŚWIETLENIA

System: ROZWIĄZANIE CZ. 1 - INSTALACJA GRZEWCZA

Projektant: mgr inż. LUDIA KOWALCZYK  
 ul. nr Łódź 156K/ROOS 10

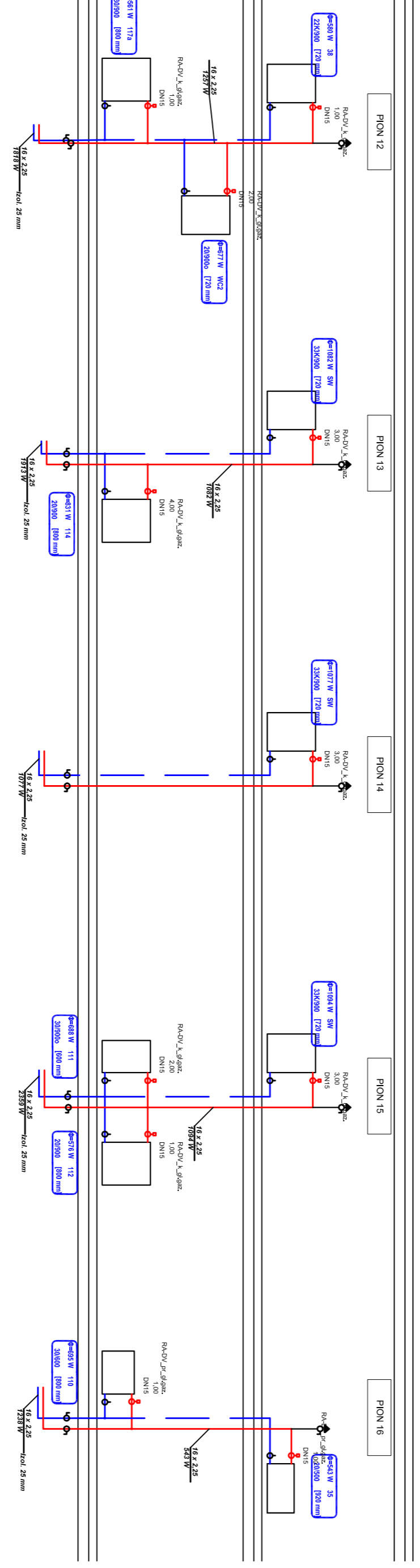
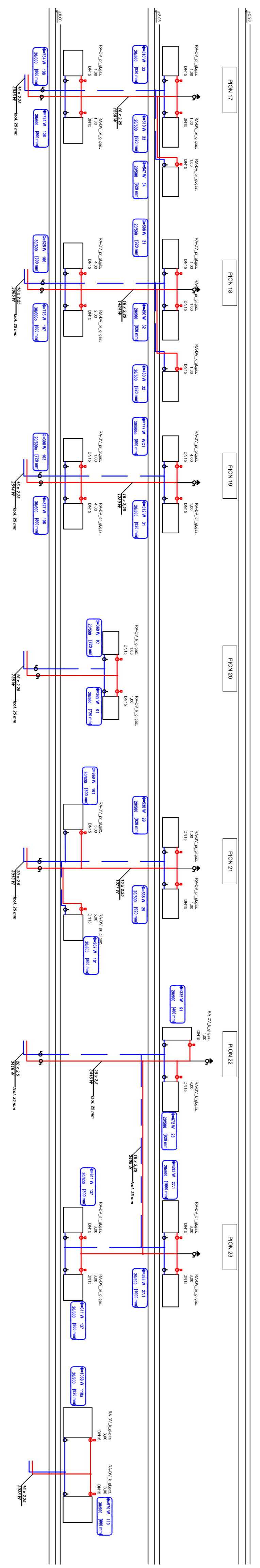
Opisownik: mgr inż. PIOTR SZEWICZYK

Data opracowania: KWIECIEŃ 2017

Skala: 1:100

Strona: III, 8





<p align="center"><b>USŁUGI PROJEKTOWE Maciej Osiniak</b>  <b>91-463 Łódź, ul. Łęgielnicza 54/56</b></p>		
Projekt:	<p>TECHNOLOGICZNA BUDOWA I MONTAŻ SYSTEMU CENTRALNEGO OZIEMNIENIA I OZIEMNIENIA WŁASNOŚCI W BUDYNKU BIUROWYM W WILKOWIE</p>	
Investor:	<p>INWESTOR CENTRALNE OZIEMNIENIE WILKOWIE</p>	
Opis:	<p>OPIS I PROJEKT INSTALACJI CENTRALNEGO OZIEMNIENIA W BUDYNKU BIUROWYM W WILKOWIE</p>	
Wykonawca:	<p>ROZWIĄZANIE CZ. 2 - INSTALACJA GRZEWCZA</p>	
Projektant:	ING. R. LIDIA KOWALCZYK	
Opisownik:	ING. R. PIOTR SZEWICZYK	
Data opracowania:	Kwiecień 2017	Strona III.9