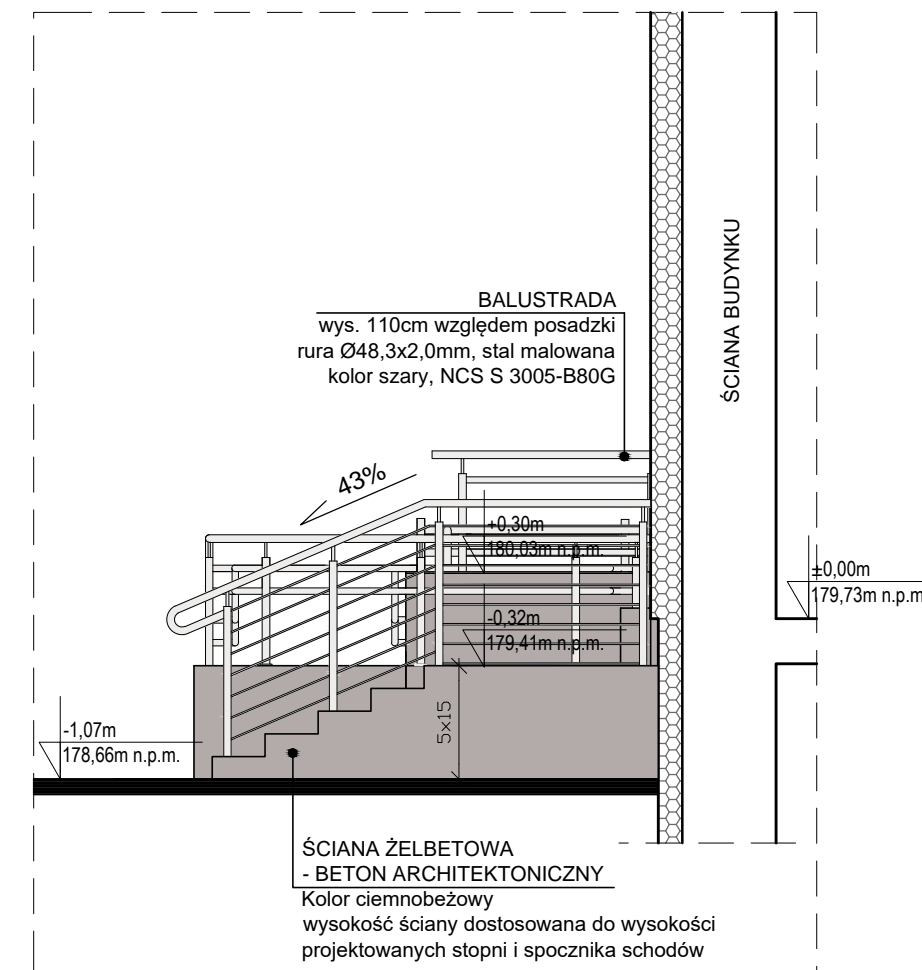


ELEWACJA POŁUDNIOWO-WSCHODNIA
skala 1:50

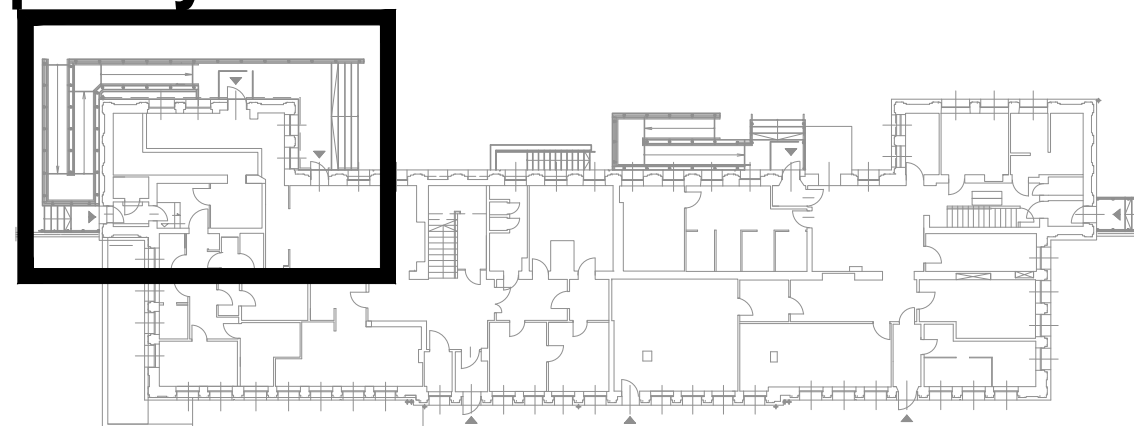


ELEWACJA POŁUDNIOWO-ZACHODNIA
skala 1:50

UWAGA

- Balustrady o przekroju rurowym wg projektu konstrukcji, ze stali malowanej w kolorze szarym, NCS S 3005-B80G.
- W celu optymalizacji kosztów, projektowane mury z betonu architektonicznego należy wykonywać od poziomu około 20cm poniżej poziomu terenu w widocznych miejscach na elewacjach, miejsca niewidoczne należy wykonać jako zwykłe ściany żelbetowe z betonu B20.

LOKALIZACJA PROJEKTOWANYCH POCHYLNI
I SCHODÓW NA RZUCIE BUDYNKU
pochylnia A
SKALA 1:400



USŁUGI PROJEKTOWE Maciej Osiniak 91-463 Łódź ul. Łagiewnicka 54/56		
Projekt:	TERMOMODERNIZACJA BUDYNKU PRZYCHODNI MIEJSKIEGO CENTRUM MEDYCZNEGO "GÓRNA" W ŁÓDZI w Łodzi przy ul. Odrzańskiej 29 dz. nr ewid. 325/3, 323/14, 323/18, frag. 323/16, obręb G-23 CZĘŚĆ III: PROJEKT BUDOWLANY POCHYLNI DLA OSÓB NIEPEŁNOSPRAWNYCH	
Inwestor:	MIEJSKIE CENTRUM MEDYCZNE "GÓRNA" W ŁÓDZI 93-252 ŁÓDŹ, ul. FELIŃSKIEGO 7	
Projektant:	ARCHITEKTURA: mgr inż. arch. SŁAWOMIR KINALSKI - upr. w specjalności architektonicznej nr 11/R-204/ŁOIA/04; LO-0473 KONSTRUKCJA: mgr inż. MACIEJ OSINIAK - upr. w specjalności konstrukcyjno-budowlanej nr 188/87/WŁ; ŁOD/BO/0806/02	
Tytuł rysunku:	WIDOK POCHYLNI I SCHODÓW fragment opracowania pochylni "A" - elewacja południowo-wschodnia i południowo-zachodnia	
Data opracowania:	skala KWIECIEŃ 2017 1:50	nr rys. 7