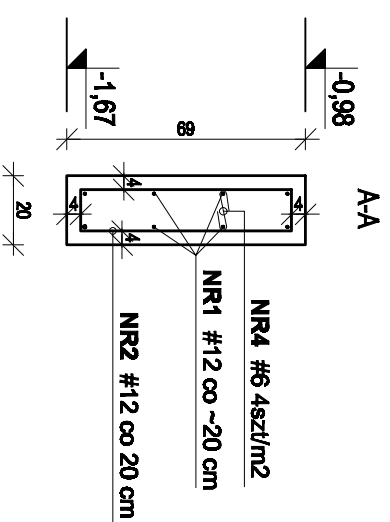
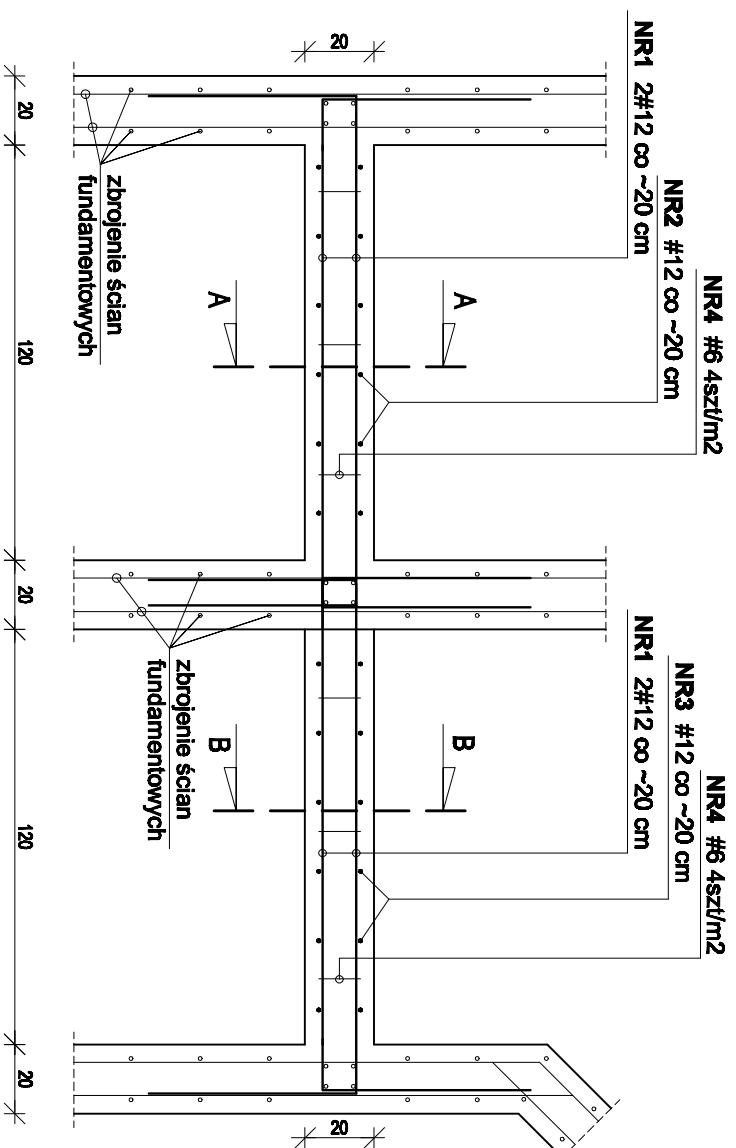
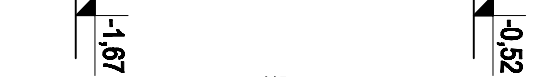
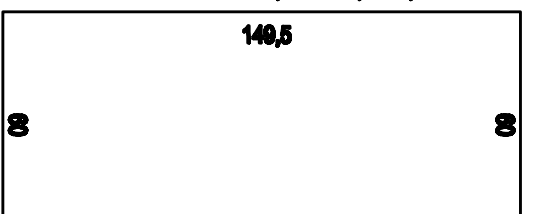


# PRZEWIĄZKA POCHYLNI A

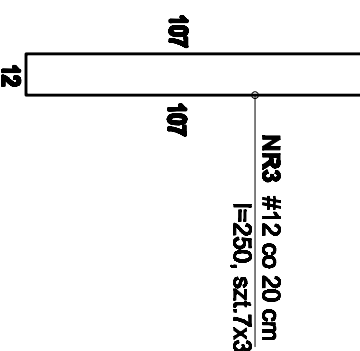
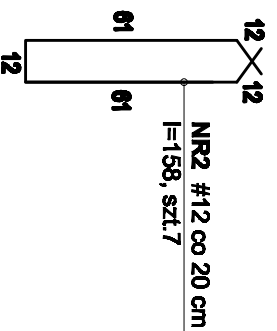
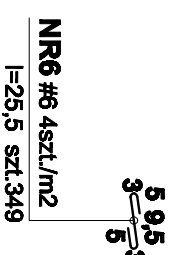
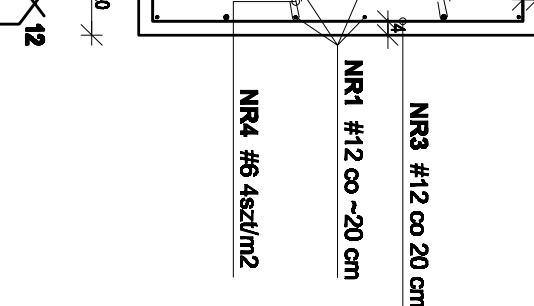
## skala 1 : 20



NR1 #12 co 20 cm, L=269,5cm, szt.8



NR1 #12 co 20 cm, L=269,5cm, szt.10,3



WYKAZ STALI DLA ELEMENTÓW POCHYLNI I BALUSTRAD			
Oznaczenie elementu	Rodzaj elementu	Długość łącznie [m]	Masa [kg]
1	rura $\varnothing$ 48,3x3,2	124,50	3,77
2	rura $\varnothing$ 42,4x3,2	132,00	3,09
3	rura $\varnothing$ 30x2,5	15,60	2,11
4	pręt $\varnothing$ 20	7,20	2,47
5	pręt $\varnothing$ 10	451,50	0,62
łącznie			1206,52
Dodatek 5%			60,33
łącznie dla wszystkich elementów			1266,85

## BETON C25/30 W8 STAL A-III N, B500SP - OZNACZENIE #

### UWAGI:

1. USYTUOWANIE PRZEWIĄZEK ŁAW FUNDAMENTOWYCH
2. WGSCHEMATÓW KONSTRUKCJI
3. BETON WIBROWAC MECHANICZNIE
4. OTULENIE PODANO DO OSI PRĘTÓW
5. RZĘDNE OPISANE PRZY ŁAWIE ODNIESIONO DO POZIOMU  $\pm 0,00 = 179,73$  m n.p.m..
6. IZOLACJA POWIERZCHNI STYKAJĄCYCH SIĘ Z GRUNTEM SYSTEMOWA, POWŁOKOWA.
7. PODKŁAD Z BETONU C8/10 GRUBOŚCI MIN. 10 cm DOSTOSOWAĆ DO GŁĘBOKOŚCI WYSTĘPOWANIA GRUNTU RODZIMEGO..
8. WYKONANIE FUNDAMENTÓW WEDŁUG WYTTCZYNYCH ZAWARTYCH NA RZUCIE FUNDAMENTÓW ORAZ WEDŁUG OPISU TECHNICZNEGO.
9. W PRZYPADKU NATRAFIENIA W WYKOPIE NA GRUNTY NASYPWE, ORGANICZNE, NIENOŚNE LUB SŁABOŃSZE NALEŻY JE WYBRAĆ, A UBYTKI WYPEŁNIĆ CHUDYM BETONEM.
10. GRUNT W WYKOPIE PODDAĆ ODBIOROWI DOKONANEMU PRZEZ UPRAWNIWIONEGO GEOLOGA.
11. RZĘDNE OPISANE PRZY ELEMENTACH OZNACZAŁA SPÓD ELEMENTU KONSTRUKCYJNEGO (WIEZCZCH PODLEWKI Z BETONU C8/10).

USŁUGI PROJEKTOWE Maciej Osiniak  
91-463 Łódź ul. Łągiewnicka 54/56

Projekt: TERMOODERWIZACJA BUDYNKU PRZYCHODNI MIĘSKIEGO CENTRUM MEDYCZNEGO "GÓRNA" w Łodzi przy ul. Odzrańskiej 29  
dz. nr ewid. 325/3, 323/14, 323/18, fragment 323/16 obręb G-23  
CZĘŚĆ III: PROJEKT BUDOWLANY POCHYLNI DLA OSÓB NIEPEŁNOSPRAWNYCH

Inwestor: MIĘSKIE CENTRUM MEDYCZNE "GÓRNA" w ŁODZI  
99-262 ŁÓDŹ, ul. FELIŃSKIEGO 7

Projektant: KONSTRUKCJA:  
mgr inż. MACIEJ OSINIAK - upr. w specjalności konstrukcyjno-budowlanej  
nr 188/87/Mt., ŁÓDŹ/BO/0809/02

Tytuł rysunku:  
PRZEWIĄZKA POCHYLNI A

Data opracowania: KWIECIEŃ 2017 skala 1:20 nr rys. 17