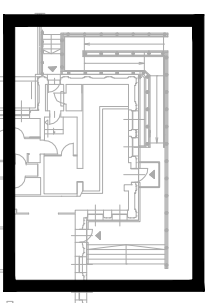


**pochylnia A**



**ŚCIANA OPOROWA SO-1**

**USKOK "1"**

**BETON C25/30 W8  
BETON C25/30 W8 ARCHYTEKTONICZNY KLASY 3 (SB3)  
W KOŁORZE CIEMNOBEOZOWYM  
STAL AIIIIN B500SP**

**UWAGA:**  
1. ZE WZGLĘDU NA BRNIEJĄCE UZDOBIENIE WYKOPY NALEŻY WYKONYWAĆ RĘCZNE  
NIE WOLNO WYKONYWAĆ PODKOPÓW BRNIEJĄCYCH FUNDAMENTOM,  
2. NA RZUCIE POKAZANO USTUDNIOWANE PROJEKTOWANYCH LAM I GRZB SŁUPY OPROGOWEJ POCHYLNI,  
3. PODANE PRZEMIE DOBIEŻENIE DO RZĘDNI +0,00 = 179,79 m n.p.m.,  
4. POD FUNDAMENTAMI WYKONYWAĆ PODLEWNE Z BETONU C 40/50 GRUBOŚCI MN. 10 cm  
DOBROSŁANĄ DO POZIOMU WYSTĘPIWANIA GRUNTU ROZDZIEGŁO,  
5. ZDZIAŁA POMEZIANE STYKAJĄCYCH SIĘ Z GRUNTAMI SYSTEMOWA, POKŁADOKA,  
6. JEŻELI W POZIOME POKŁADOKOWA WYST/PPA, GRUNTU NAWYPOWE LUB UP/ARTYCZANOWE, TO NALEŻY JE WYBRAĆ,  
A UBIJTI WYPRAKIC CHUDNIU BETONEM,  
7. ELEMENTY KONSTRUKCJI WYKONYWAĆ WEDZŁUB RZELANKÓW SZCZEGÓLOWYCH,  
8. RYBIAKIEK ROPZATYWIWĄC I ŁĄCZNIŁE Z OPRĘGIĄ TECHNICZNYM,  
10. USTUDNIOWANIE OBEWSTU W TERENIE WEDZŁUB PROJEKTU ZAGOSPODAROWAUA TERENU,  
11. WZYSTKIE WYMIARY POZIOMO W CENTRALMETRAK,  
12. WZYSTKIE WYMIARY SPRAWIWIŁOŻE W NATUREZE NA BUDOWIE, W PRZYPAJKU NIEZADOKNOŚCI NALEŻY POWIADOMIĆ PROJEKTANTA,  
13. BETON ARCHYTEKTONICZNY OD POZIOMU >30 cm W STROBANKU DO MIEJSCA, OD KTÓREGO WIDOCZNA JEST SŁUPA WZAWIŁE OD  
POZIOMU NADZIEZEO,  
WYKONAWSTWO PRAC PRZY UŻYCIU BETONU ARCHYTEKTONICZNEGO SŁABE W8 SPECYFIKACJI TECHNICZNYCH STWOR.  
14. W ŚCIANACH POCHYLNI WYKONYWAĆ PRZEŚCICA DLA ODRWOWIZDENA WODY OPAŁOWEJ Z  
ODKONNENI LINDOWYCH.

**POCHYLINIA B - SCHEMAT KONSTRUKCJI  
SKALA 1:50**

<p><b>USŁUGI PROJEKTOWE Maciej Osiniak</b> 91-463 Łódź ul. Łagiewnicka 54/56</p>			
<b>Projekt:</b>	<p>TERMODERNIZACJA BUDYNKU PRZYCHODNI MIEJSKIEGO CENTRUM MEDYCZNEGO "GÓRKA" W ŁODZI w Łodzi przy ul. Odzaiskiej 28 dz. nr ewid. 325/3, 323/14, 323/18, fragment 323/16 obręb G-23</p>		
<b>Inwestor:</b>	<p>CZĘŚĆ III: PROJEKT BUDOWLANY POCHYLNI DLA OSÓB NIEPEŁNOSPRAWNYCH MIEJSKIE CENTRUM MEDYCZNE "GÓRKA" W ŁODZI 88-282 ŁÓDŹ, UL. FELIŃSKIEGO 7</p>		
<b>Projektant:</b>	<p>ARCHYTEKTURA: mgr inż. arch. SŁAWOMIR KWAŁYSKI - upr. w specjalności architektonicznej nr 11/R-204/LC/040; LC-0473 KONSTRUKCJA: mgr inż. MACIEJ OSINIĄK - upr. w specjalności konstrukcyjno-budowlanej nr 189/87/W; ŁODź/BO/0808/02</p>		
<b>Tytuł rysunku:</b>	<p><b>POCHYLINIA A - SCHEMAT KONSTRUKCJI</b></p>		
<b>Data opracowania:</b>	<b>skala</b>	<b>nr rys.</b>	
KWIECIEŃ 2017	1:50	14	