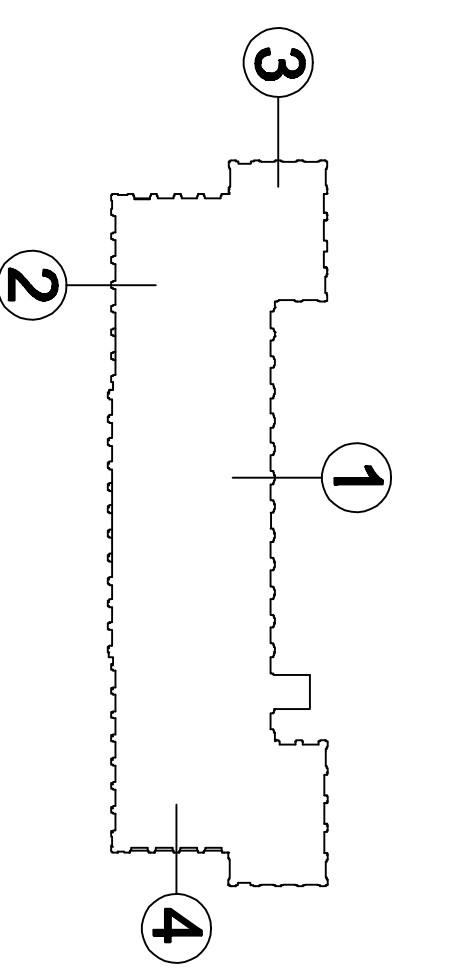
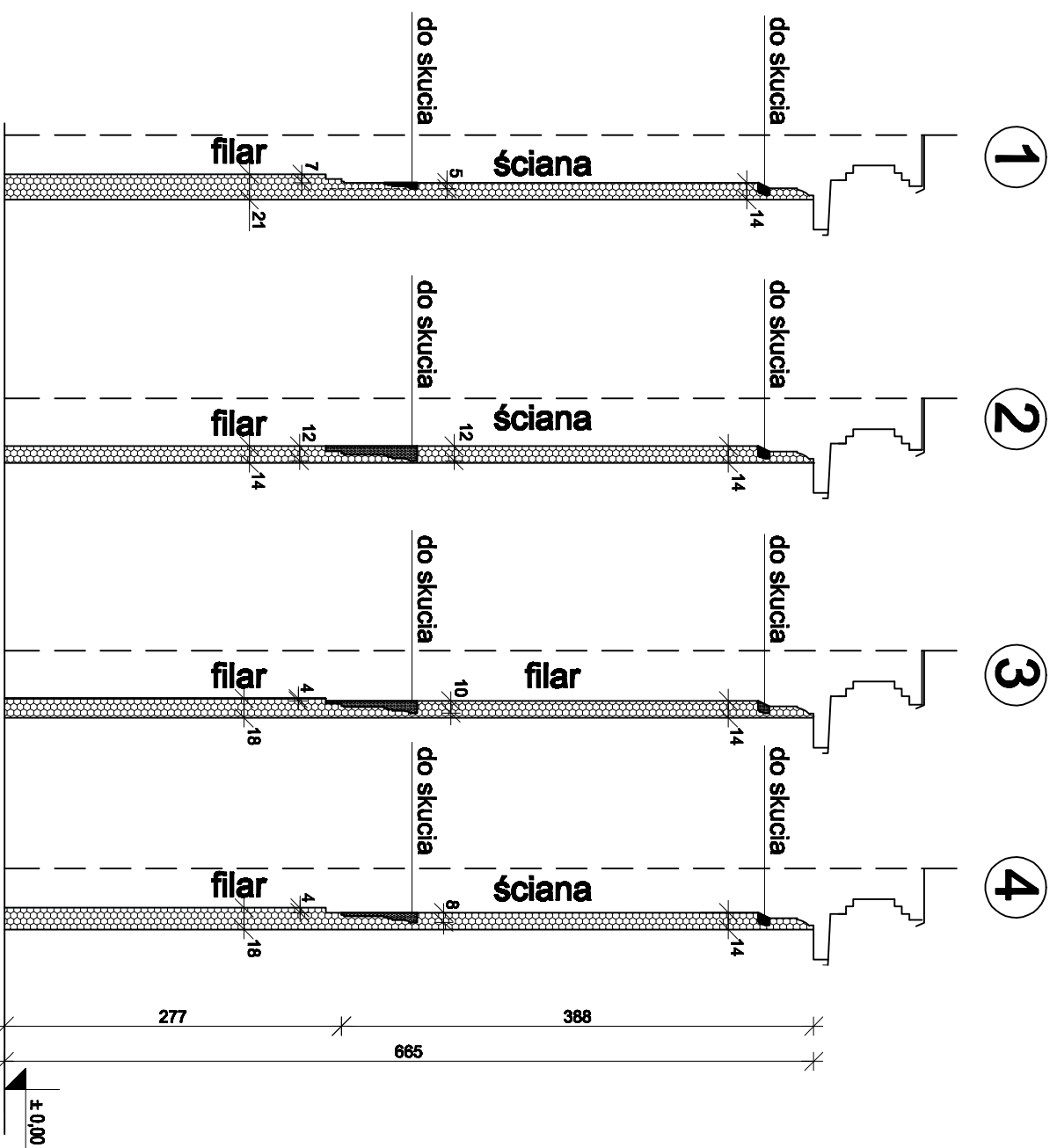


**UKŁAD WARSTW W PRZEKROJACH PIONOWYCH ŚCIAN
ZEWNETRZNYCH
SKALA 1:50**

PRZED ZAMÓWIENIEM PŁYT STYROPIANOWYCH OKREŚLONEJ GRUBOŚCI NALEŻY DOKONAĆ SZCZEGÓLWEJ INWENTARYZACJI PIONOWOŚCI ŚCIAN ZEWNETRZNYCH BUDYNKU, Z UWZGLĘDNIENIEM, ŻE WYJŚCIOWA - MINIMALNA GRUBOŚĆ PŁYT STYROPIANOWYCH WYNOŚI 0,14m. W PIERWSZEJ KOLEJNOŚCI PŁYTY STYROPIANOWE NALEŻY MOCOWAĆ NA ŚCIANACH(FILARACH MIĘDZYOKIENNYCH) PIĘTRA. GRUBOŚCI PŁYT STYROPIANOWYCH NA ŚCIANACH (FILARACH MIĘDZYOKIENNYCH) PARTERU BĘDĄ WYNIKOWE (PRZY ZACHOWANIU PIONOWOŚCI ZEWNETRZNEJ POWIERZCHNI OCIEPLONEJ ŚCIANY) LECZ NIE MNIEJ NIŻ 0,14m.

DO PRAC MOGĄ BYĆ ZASTOSOWANE SYSTEMY OCIEPLEN Z PŁYTAMI STYROPIANOWYMI (EPS) LUB Z PŁYTAMI Z WĘLNĄ MINERALNĄ (MW) POSIADAJĄCE KLASYFIKACJĘ "NRO". INWESTOR NAKŁADA NA WYKONAWCĘ OBOWIĄZEK PRZEDSTAWIENIA DOKUMENTÓW POTWIERDZAJĄCYCH CECHĘ "NRO" DLA WYBRANEGO SYSTEMU PRZED ROZPOCZĘCIEM PRAC POD RYGOREM WSTRZYMANIA PRAC Z WINY WYKONAWCY.



USŁUGI PROJEKTOWE Maciej Osiniak		
91-463 Łódź, ul. Łagiewnicka 54/56		
Projekt:	TERMIJOMODERNIZACJA BUDYNKU PRYCHODNI MIEJSKIEGO CENTRUM MEDYCZNEGO "GÓRNA" W ŁODZI w Łodzi przy ul. Odziańskiej 29, dz. nr ewid. 325/3, 325/6, 323/14, 323/18, 323/16 frag. 323/18 obręb G-23	
Investor:	MIEJSKIE CENTRUM MEDYCZNE "GÓRNA" W ŁODZI 89-282 ŁÓDŹ, ul. FELIŃSKIEGO 7	
Część:	CZĘŚĆ I: PROJEKT DOCIEPLENIA BUDYNKU	
Rysunek	UKŁAD WARSTW W PRZEKROJACH PIONOWYCH ŚCIAN ZEWNETRZNYCH	
Projektant	mgr inż. MACIEJ OSINIAK	
	upr.nr 189/87/WŁ	
Data opracowania	KWIECIEŃ 2017	nr rys. 6
	1:50	