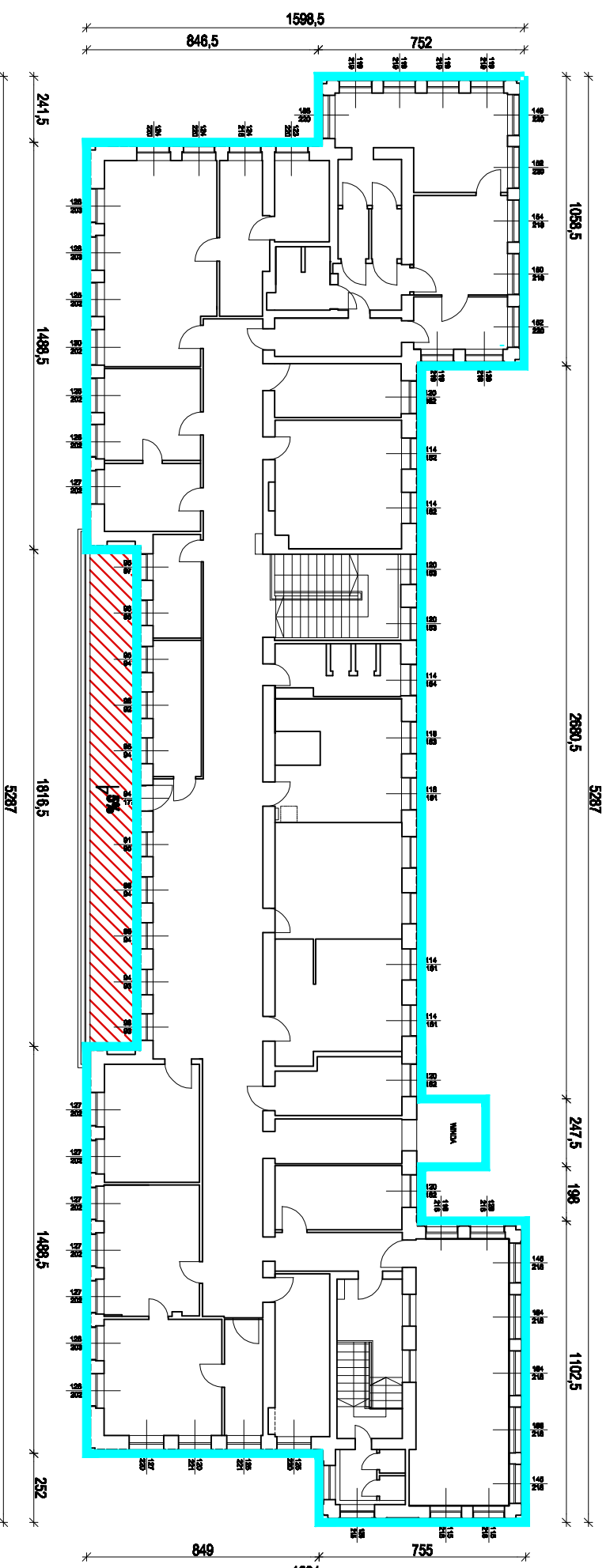


DO PRAC MOGĄ BYĆ ZASTOSOWANE SYSTEMY OCIEPLEŃ Z PŁYTAMI STYROPIANOWYMI (EPS) LUB Z PŁYTAMI Z WELNY MINERALNEJ (MW) POSIADAJĄCE KLASYFIKACJĘ "NRO".
INWESTOR NAKŁADA NA WYKONAWCĘ OBOWIĄZEK PRZEDSTAWIENIA DOKUMENTÓW POTWIERDZAJĄCYCH CECHĘ "NRO" DLA WYBRANEGO SYSTEMU PRZED ROZPOCZĘCIEM PRAC POD RYGOREM WSTRZYMANIA PRAC Z WINY WYKONAWCY.

PRZED ZAMÓWIENIEM PŁYT STYROPIANOWYCH OKREŚLONEJ GRUBOŚCI NALEŻY DOKONAĆ SZCZEGÓLWEJ INWENTARYZACJI PIONOWOŚCI ŚCIAN ZEWNĘTRZNYCH BUDYNKU, Z UWZGLĘDNIENIEM, ŻE WYJŚCIOWA - MINIMALNA GRUBOŚĆ PŁYT STYROPIANOWYCH WYNOŚI 0,14m. W PIERWSZEJ KOLEJNOŚCI PŁYTY STYROPIANOWE NALEŻY MOCOWAĆ NA ŚCIANACH(FILARACH MIĘDZYOKIENNYCH) PIĘTRA. GRUBOŚCI PŁYT STYROPIANOWYCH NA ŚCIANACH (FILARACH MIĘDZYOKIENNYCH) PARTERU BĘDĄ WYNIKOWE (PRZY ZACHOWANIU PIONOWOŚCI ZEWNĘTRZNEJ POWIERZCHNI OCIEPLONEJ ŚCIANY) LECZ NIE MNIEJ NIŻ 0,14m.



RZUT I PIĘTRA skala 1:200

- UWAGI:**
1. PODSTAWOWE GRUBOŚCI OCIEPLENIA ŚCIAN PIĘTRA STYROPIANIEM EPS 70-038 WYNOŚI 14 cm
 2. OCIEPLENIE STROPU WELNĄ MINERALNĄ (0,032 W/mk; 1,20-1,45 kN/m³) GRUBOŚĆ min. 20 cm, GÓRNA POWIERZCHNIA ZE SPADKIEM 5%
 3. SZCZEGÓLNY WEDŁUG OPISU TECHNICZNEGO ORAZ "OPISOWEGO PRZEDMIARU ROBÓT" STANOWIĄCEGO ZAŁĄCZNIK NR1 DO OPISU TECHNICZNEGO

USŁUGI PROJEKTOWE Maciej Osiniak 91-463 Łódź, ul. Łagiewnicka 54/56		
Projekt:	TERNOMODERNIZACJA BUDYNKU PRYCHODNI MIEJSKIEGO CENTRUM MEDYCZNEGO "GÓRNA" W ŁODZI w Łodzi przy ul. Odziańskiej 29, dz. nr ewid. 325/6, 325/8, 323/14, 323/18, 323/16, frag. 323/16 obręb G-23	
Investor:	MIEJSKIE CENTRUM MEDYCZNE "GÓRNA" W ŁODZI 98-282 ŁÓDŹ, ul. FELIJSKIEGO 7	
Część:	CZĘŚĆ I: PROJEKT DOCIEPLENIA BUDYNKU	
Rysunek	RZUT PIĘTRA	
Projektant	mgr inż. MACIEJ OSINIAK	
Data opracowania	upr.nr 189/87/WL	
	KWIECIEŃ 2017	1:200
		nr rys. 3