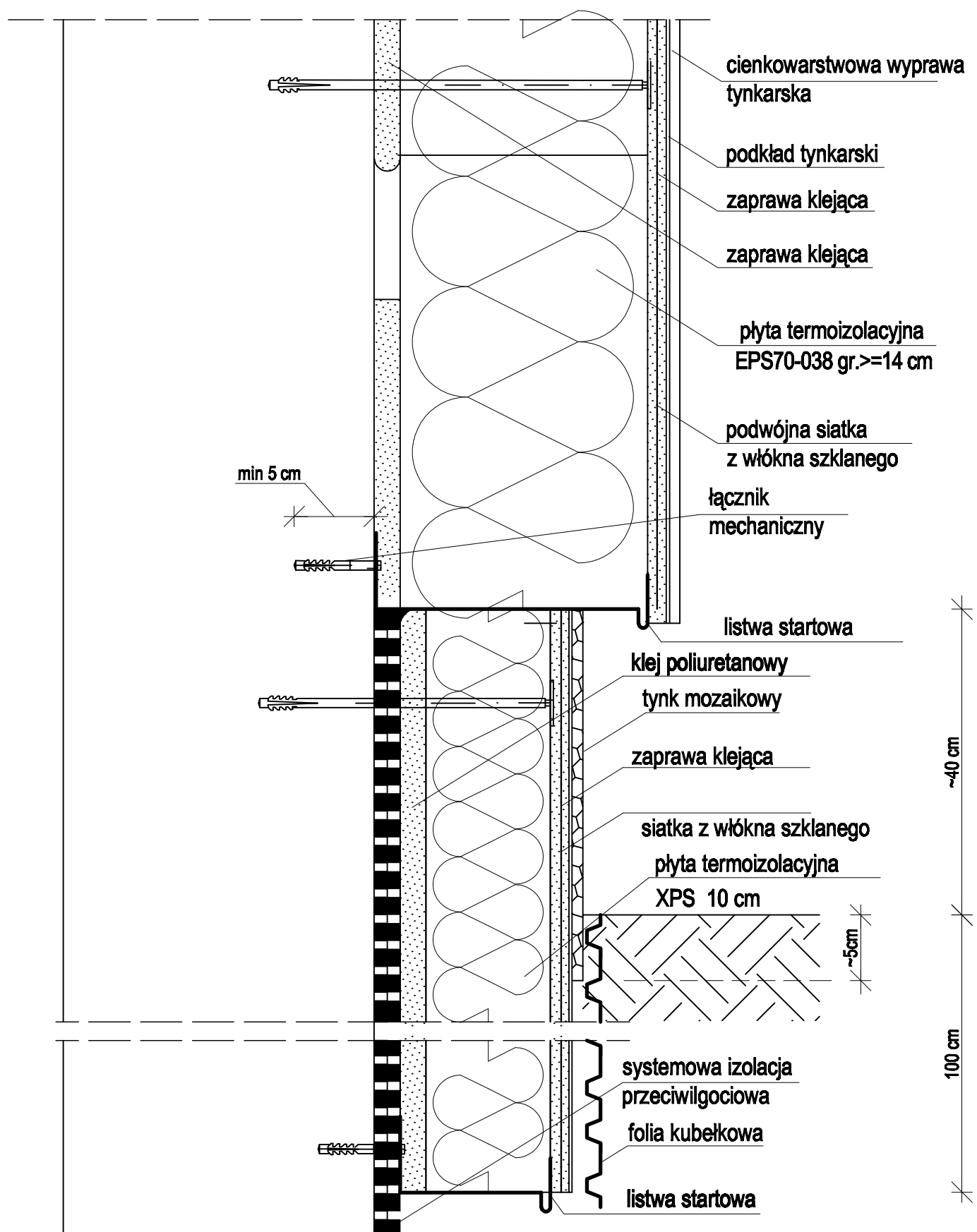


## IZOLACJA ŚCIAN W OBSZARZE COKOŁU



SYSTEM DOCIEPLENIA NRO.  
NIEDOPUSZCZALNE JEST  
STOSOWANIE ELEMENTÓW  
RÓŻNYCH SYSTEMÓW  
DOCIEPLEŃ.

### USŁUGI PROJEKTOWE Maciej Osiniak 91-463 Łódź, ul. Łagiewnicka 54/56

|                         |  |                   |
|-------------------------|--|-------------------|
| <b>Projekt:</b>         | TERMOMODERNIZACJA BUDYNKU PRYCHODNI<br>MIEJSKIEGO CENTRUM MEDYCZNEGO "GÓRNA" W ŁODZI<br>w Łodzi przy ul. Odrzańskiej 29, dz. nr ewid. 325/3,325/8,323/14,323/18,323/16,<br>frag. 323/16 obręb G-23 |                   |
| <b>Inwestor:</b>        | MIEJSKIE CENTRUM MEDYCZNE "GÓRNA" W ŁODZI<br>93-252 ŁÓDŹ, ul. FELIŃSKIEGO 7  |                   |
| <b>Część:</b>           | CZĘŚĆ I: PROJEKT DOCIEPLENIA BUDYNKU   |                   |
| <b>Rysunek</b>          | IZOLACJA ŚCIAN W OBSZARZE COKOŁU   |                   |
| <b>Projektant</b>       | mgr inż. MACIEJ OSINIAK<br>upr.nr 188/87/WŁ  |                   |
| <b>Data opracowania</b> | KWIECIEŃ 2017  | nr rys. <b>16</b> |