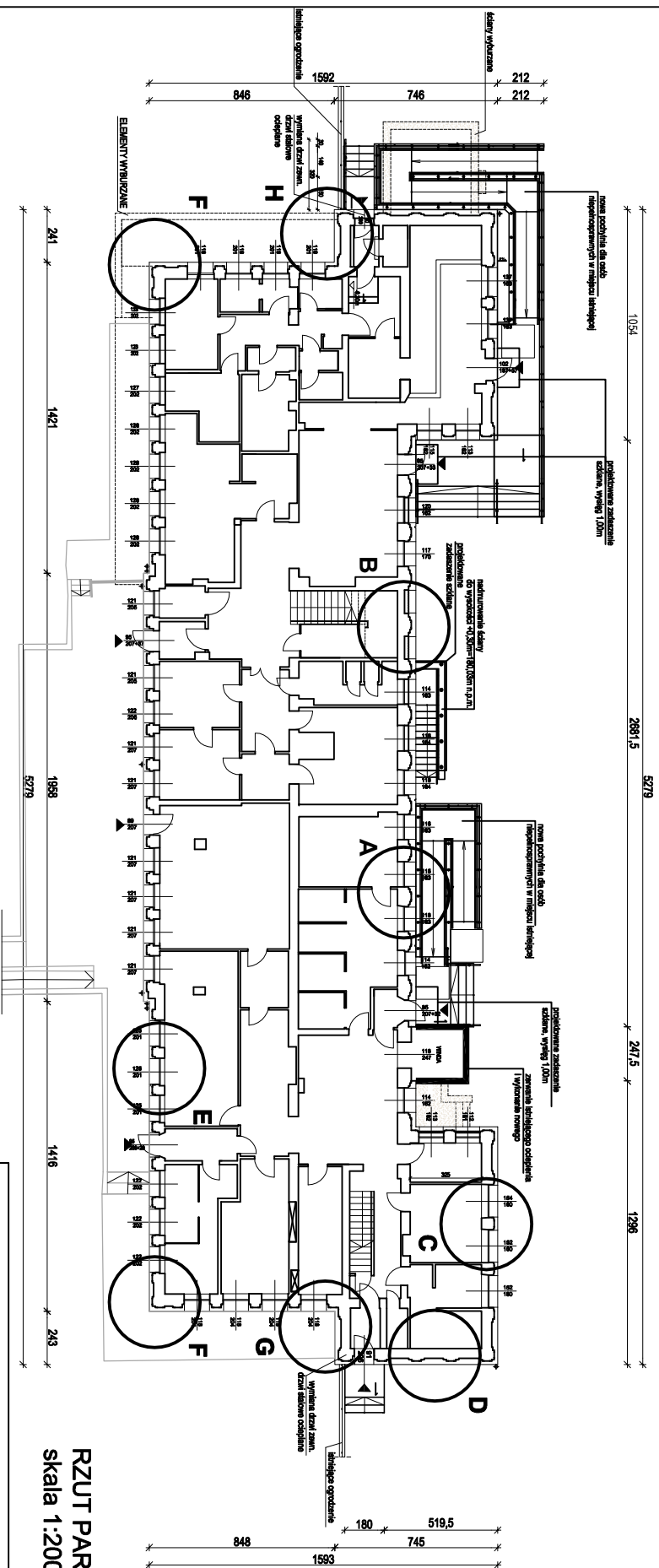


DO PRAC MOGĄ BYĆ ZASTOSOWANE SYSTEMY OCIEPLENIA Z PŁYTAMI STYROPIANOWYMI (EPS) LUB Z PŁYTAMI Z WELNY MINERALNEJ (MW) POSIADAJĄCE KLASYFIKACJĘ "NRO".  
INWESTOR NAKŁADA NA WYKONAWCĘ OBOWIĄZEK PRZEDSTAWIENIA DOKUMENTÓW POTWIERDZAJĄCYCH CECHĘ "NRO" DLA WYBRANEGO SYSTEMU PRZED ROZPOCZĘCIEM PRAC POD RYGOREM WSTRZYMANIA PRAC Z WINY WYKONAWCY.



RZUT PARTERU  
skala 1:200

- UWAGI:**
1. PODSTAWOWA GRUBOŚĆ OCIEPLENIA ŚCIAN PARTERU STYROPIANEM EPS 70-038 GRUB. 14 cm
  2. OCIEPLENIE ŚCIAN ZEWNĘTRZNYCH PONIŻEJ POZIOMU TERENU STYROPIANEM EKSTRUDOWANYM XPS (0,032 W/mK) GRUB. 10 cm
  3. SZCZEGÓLNY WEDŁUG OPISU TECHNICZNEGO ORAZ "OPISOWEGO PRZEDMIARU ROBÓT" STANOWIĄCEGO ZAŁĄCZNIK NR1 DO OPISU TECHNICZNEGO
  4. SZCZEGÓLNY OCIEPLENIA POSZCZEGÓLNYCH FRAGMENTÓW ELEWACJI WEDŁUG DETALI A-K.

<b>USŁUGI PROJEKTOWE Maciej Osiniak</b>			
<b>91-463 Łódź, ul. Łągiewnicka 54/56</b>			
<b>Projekt:</b>	TERNOMODERNIZACJA BUDYNKU PRYCHODNI		
	MIĘSKIEGO CENTRUM MEDYCZNEGO "GÓRNA" W ŁÓDZI		
	w Łodzi przy ul. Odzrzańskiej 29, dz. nr ewid. 325/9, 325/6, 323/14, 323/18, 323/16,		
	frag. 323/16 obręb G-23	<b>ANEKS 06.2018</b>	
<b>Inwestor:</b>	MIĘSKIE CENTRUM MEDYCZNE "GÓRNA" W ŁÓDZI		
	93-252 ŁÓDŹ, ul. FELIŃSKIEGO 7		
<b>Część:</b>	CZĘŚĆ I: PROJEKT DOOCIEPLENIA BUDYNKU	<b>ANEKS 06.2018</b>	
<b>Rysunek</b>	<b>RZUT PARTERU ANEKS 06.2018</b>		
<b>Projektant</b>	mgr inż. MACIEJ OSINIAK		
	upr. nr 188/87/WK		
<b>Data opracowania</b>	CZERWIEC 2018	1:200	nr rys. <b>1 A</b>