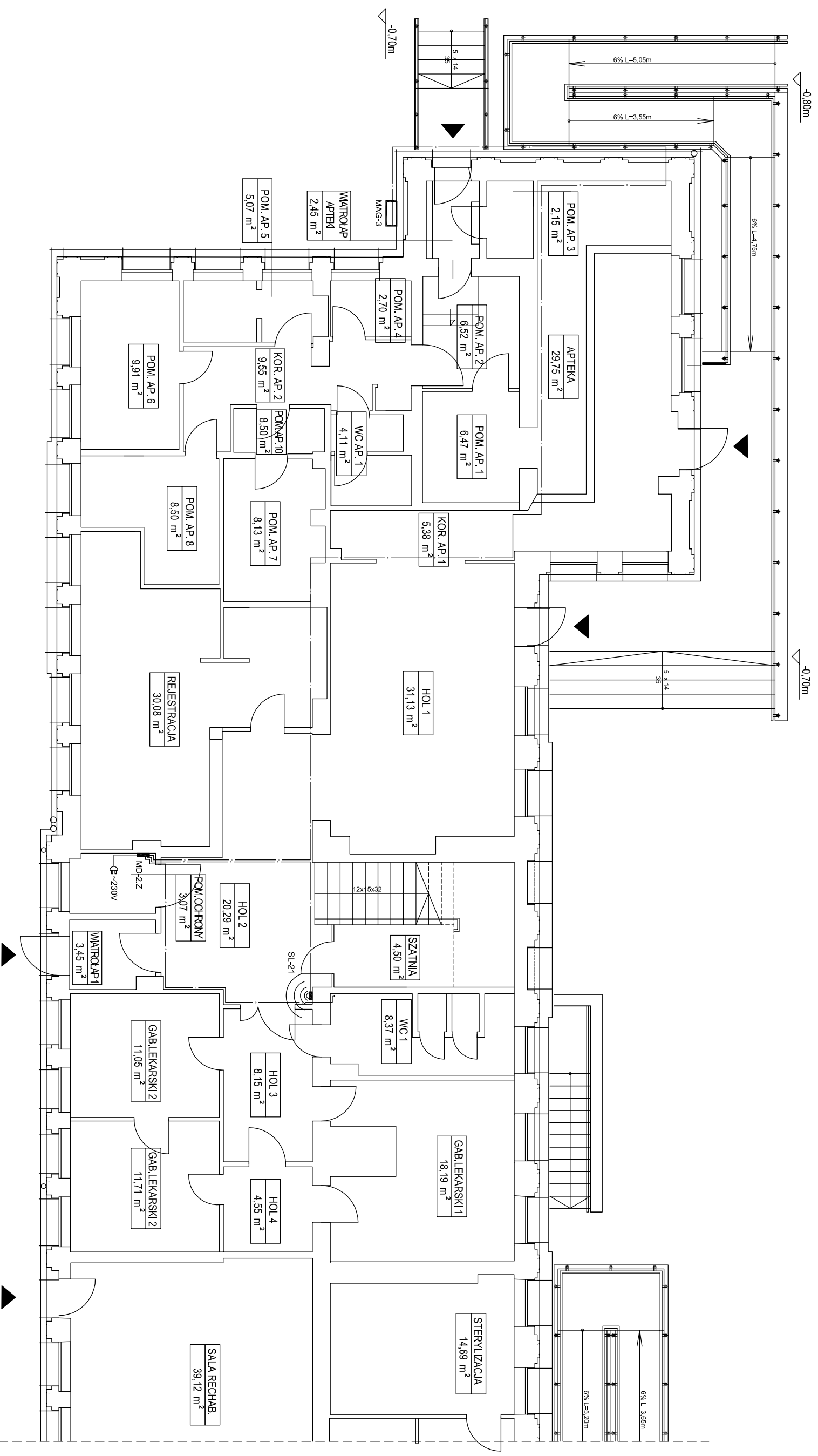


RZUT PARTERU 1:100



Investor:
Miejskie Centrum Medyczne "GÓRNA" w Łodzi
ul. Felitskiego 7
93-252 Łódź

Adres inwestycji:
Łódź, ul. Odzianowska 29

Data opracowania:
kwiecień 2017

Rodzaj dokumentacji:
Projekt przebudowy instalacji wewnętrznej gazu

Treść rysunku:
Schemat połączeń aktywnego systemu zabezpieczeń - parter

"MIKO"
Marcin Kozlikowski
ul. Hubala 2 m. 42
94-048 Łódź

Projektant:

Skala:

1:100

Numer rysunku:

7