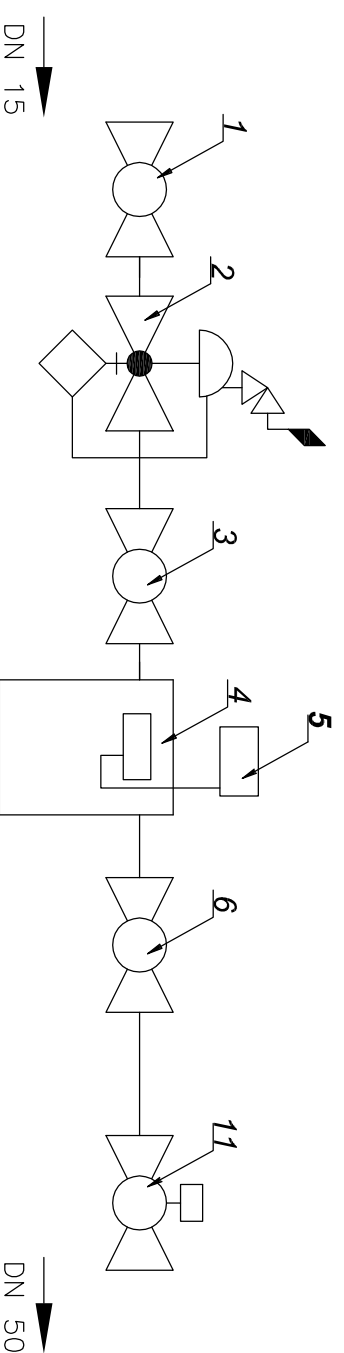
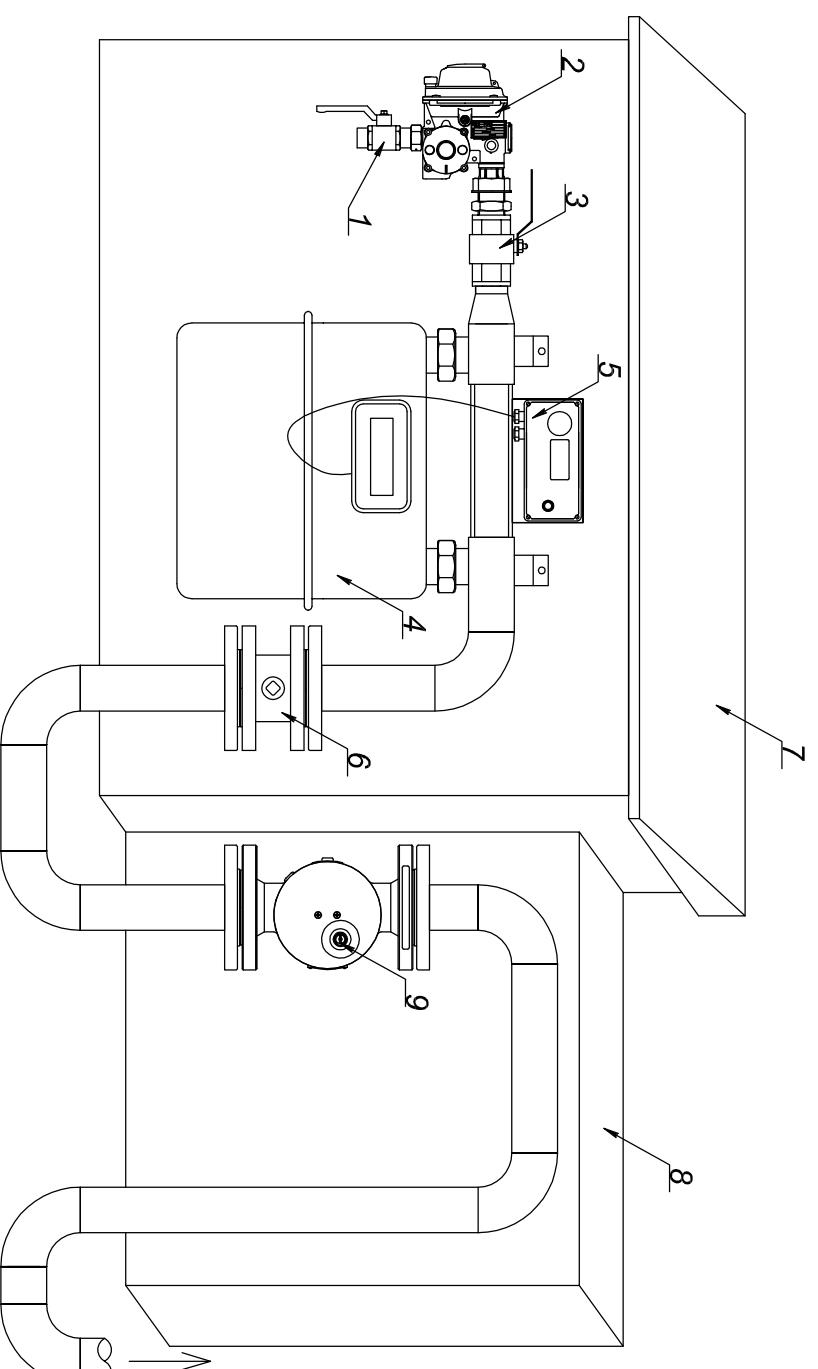


# SCHEMAT PUNKTU REDUKCYJNO - POMIAROWEGO I SZAFKI NA ELEKTROZAWÓR



Numer	Nazwa	Ilość	Opis
9	Zawór elektromagnetyczny	1	MAG-3 DN50
8	Szafka na elektrozawór	1	600 x 600 x 250
7	Szafka na punkt red. - pom.	1	1000 x 700 x 400
6	Zawór kohnierzowy	1	WK2a DN50
5	Rejestrator impulsów	1	Mac R4/CRS-03
4	Gazomierz mechaniczny	1	G16 (L=280)
3	Zawór kulowy	1	JS588 5 / 4" w-w
2	Reduktor gazowy	1	FM25
1	Kurek sferyczny	1	3/4" z-z DN15



"NIKO"  
Marcin Kozlikowski  
ul. Hubala 2 m. 42  
94-048 Łódź

Investor:  
Miejskie Centrum Medyczne "GÓRNA" w Łodzi  
ul. Felńskiego 7  
93-252 Łódź

Rodzaj dokumentacji:  
Projekt przebudowy instalacji wewnętrznej gazu

Adres inwestycji:  
Łódź, ul. Odzianańska 29

Treść rysunku:  
Schemat nasclennego punktu red. - pom. i szafki na elektrozawór

Data opracowania:  
kwiecień 2017

Skala:  
-

Numer rysunku:  
2